

## OTSUS

Narva

10.08.2017 nr 41

### **6. Paemurru tn 18 maa-ala detailplaneeringu kehtestamine**

#### **1. Asjaolud ja menetluse käik**

Detailplaneeringu koostamise algatamise ettepaneku esitas Tatjana Silina ning planeering algatati 19.04.2012 Narva Linnavalikogu otsusega nr 53 "6. Paemurru tn 18 maa-ala detailplaneeringu koostamise algatamine".

6. Paemurru tn 18 maa-ala detailplaneeringu maa-ala pindalaga on ca 0,3 ha asub Narva linnas Paemurru linnaosas Kadastiku tiigi vahetuses läheduses.

Planeering on kooskõlastatud lähteseisukohtades loetletud asutuste ja isikutega. Narva Linnavalitsuse Arhitektuuri- ja Linnaplaneerimise Amet kooskõlastas TÜ Inkeri koostatud 6. Paemurru tn 18 maa-ala detailplaneeringu töö nr DP-01/2016 31.03.2016.

20.04.2017 Narva Linnavalikogu otsusega nr 21 „6. Paemurru tn 18 maa-ala detailplaneeringu vastuvõtmine ja avaliku väljapaneku korraldamine“ võeti planeering vastu ning suunati avalikule väljapanekule.

Avalikul väljapanekul 22.05. – 05.06.2017 ei esitatud planeeringule mitte ühtegi kirjalikku vastuväidet ega ettepanekut planeeringu lahenduse kohta.

Kehtestamisele esitatud 6. Paemurru tn 18 maa-ala detailplaneeringuga moodustatakse reformimata riigimaast uus krunt Pos 2 väikeelamumaa maakasutuse sihtotstarbega ja pingalaga 1450 m<sup>2</sup>. Pos 2 määratakse ehitusõigus ühe kuni 2-korruselise väikeelamu ehitusaluse pindalaga kuni 86 m<sup>2</sup> ehitamiseks. Pos 1 ei määrata ehitusõigust, krundipiirid jäävad muutmatuks. Läbi Pos 1 on ette nähtud tehnovõrkude transiit Pos 2 kasuks. Parkimine on lahendatud krundisisiselt. Detailplaneering lahendab muu hulgas maa-ala heakorralduse ja haljastuse küsimused, määrab tehnovõrkude asukohad.

Kehtiva Narva linna üldplaneeringu järgi on antud ala maakasutuse sihtotstarbeks väikeelamumaa ja väikeelamu reservmaa. 6. Paemurru 18 maa-ala detailplaneering ei too kaasa kehtiva Narva linna üldplaneeringu muutmise ega täpsustamise ettepanekut.

Narva linna üldplaneeringu menetluse käigus on koostatud keskkonnamõju strateegilise hindamise aruanne. Kuna kehtestatav 6. Paemurru 18 maa-ala detailplaneering ei too kaasa kehtiva Narva linna üldplaneeringu muutmise ega täpsustamise ettepanekut, siis eraldi KSH koostamine pole nõutav.

#### **2. Õiguslikud alused**

2.1. Ehitusseadustiku ja planeerimisseaduse rakendamise seadus jõustus 01.07.2015. Antud seaduse § 1 lõike 1 kohaselt enne käesoleva seaduse jõustumist algatatud planeeringud menetletakse lõpuni, lähtudes seni kehtinud planeerimisseaduses sätestatud nõuetest.

2.2. Enne 01.07.2015 kehtiva planeerimisseaduse § 24 lõike 3 kohaselt detailplaneeringu, mille koostamise üle ei teostata järelevalvet, või maavanema poolt järelevalve käigus heakskiidetud üldplaneeringu või detailplaneeringu kehtestab kohalik omavalitsus.

2.3. Narva linna põhimääruse punkti 4.4.29 kohaselt on detailplaneeringu kehtestamine volikogu pädevuses.

#### **3. Otsus**

Kehtestada Narva linnas Paemurru linnaosas 6. Paemurru 18 maa-ala detailplaneering pindalaga ca 0,3 ha, TÜ Inkeri töö nr DP-01/2016 (vastavalt lisatud detailplaneeringu põhijoonisele – Lisa 1).

#### **4. Rakendussätted**

4.1. Narva Linnavalitsuse Arhitektuuri- ja Linnaplaneerimise Ametil avaldada otsus ajalehes „Põhjarannik“ ja “Город” ning ameti veebilehel.

4.2. Pärast maakorraldustööde teostamist moodustatavate kruntide registreerimiseks maakatastris linnavalitsusel läbi viia vajalikud toimingud, mis on kohaliku omavalitsuse pädevuses vastavalt seadusandlusele.

4.3. Käesolev otsus jõustub teatavakstegemisest.

4.4. Käesolevat otsust on võimalik vaidlustada Tartu Halduskohtu Jõhvi kohtumajas 30 päeva jooksul jõustumisest.

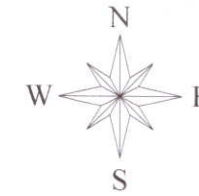


Aleksandr Jefimov  
Linnavalikogu esimees

POS 2

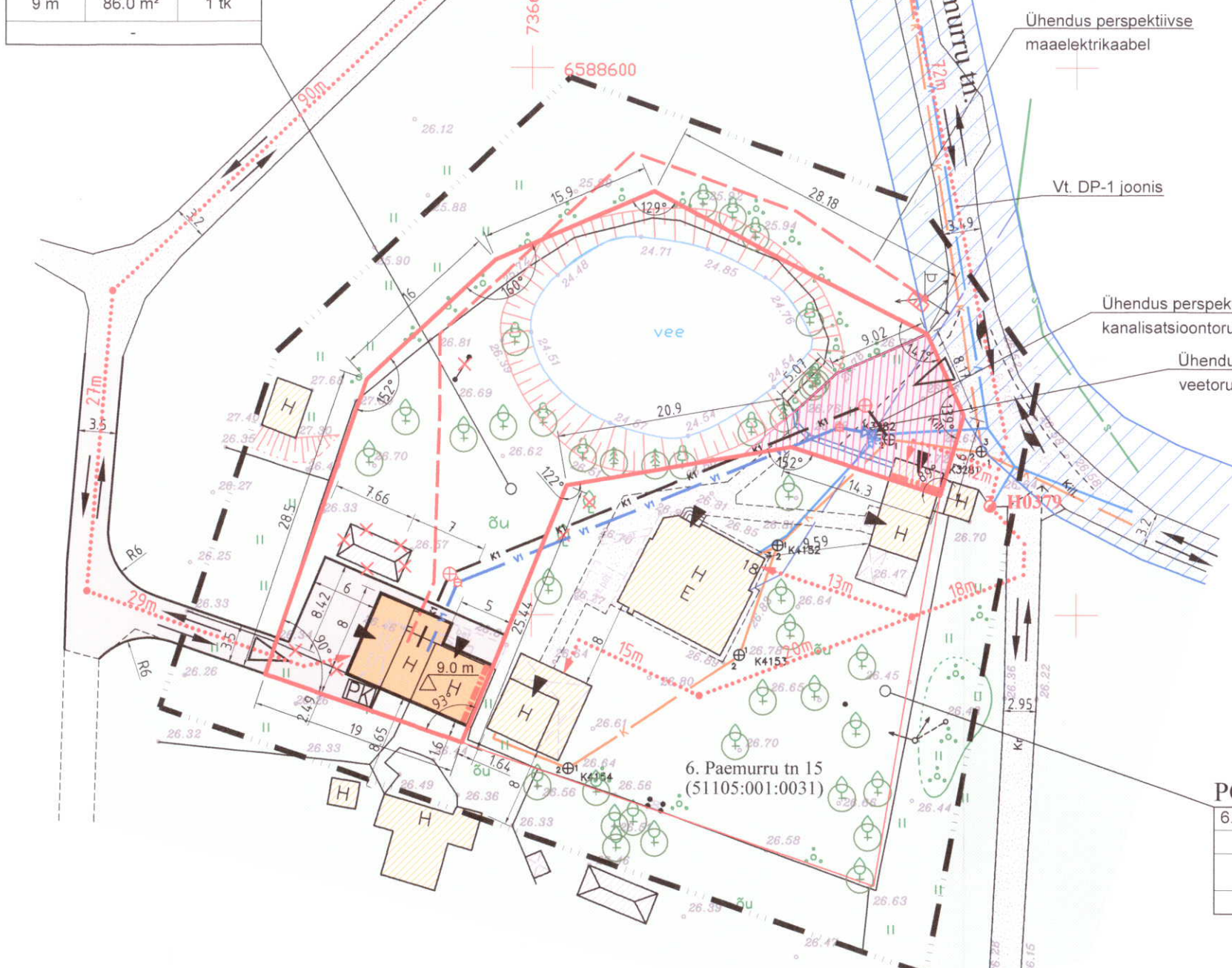
Pind 1450 m <sup>2</sup>		
reformimata riigimaa EVR 100%		
9 m	86.0 m <sup>2</sup>	1 tk

PÕHIJONIS  
M 1:500



TINGMÄRGID

- OLEMASOLEV KATASTRIRÜKSUSE / KINNISTU PIIR
- PLANEERITAVA KRUNDI PIIR
- PLANEERITAVA ALA PIIR
- OLEMASOLEV VEETRASS
- OLEMASOLEV KANALISATSIOONITRASS
- PLANEERITAV VEEVARUSTUSEVÕRK
- PLANEERITAV VENTIIL
- PLANEERITAV VEEVARUSTUSEKAEV
- PLANEERITAV KANALISATSIOONIVÕRK
- PLANEERITAV KANALISATSIOONIKAEV
- OLEMASOLEV SIDETRASS
- OLEMASOLEV SIDEKANALISATSIOON
- PLANEERITAV MAAELEKTRIKAABEL
- PLANEERITAV ELEKTRIKILP
- OLEMASOLEV TULETÕRJEHÜDRANT
- MAAPINNA KÕRGUSED
- OLEMASOLEV ELEKTRIPOST (ÕHULIIN)
- OLEMASOLEV TÄNAVAVALGUSTUS
- OLEMASOLEV KÕRGHALJASTUS
- LIKVIDEERITAV OLEMASOLEV KÕRGHALJASTUS
- OLEMASOLEVAD HOONED JA RAJATISED
- LIKVIDEERITAV OLEMASOLEV RAJATIS
- LIKVIDEERITAVAD OLEMASOLEVAD METALLPOSTID
- OLEMASOLEV KINNISTU PIIRE
- OLEMASOLEV METALLVÕRK
- LIKVIDEERITAV OLEMASOLEV METALLVÕRK
- OLEMASOLEV MURU
- OLEMASOLEV VEE-ALA
- OLEMASOLEVAD TEED
- PLANEERITAVAD TEED JA PLATSID
- HOONESTUSALA POS.2 KRUNDILE
- PLANEERITUD TEESERVITUUT LÄBISÕIDU/LÄBIKÄIGU JAOKS 6.PAEMURRU 15 KRUNDILE
- PLANEERITAV TULEMÜÜR EI-M60
- SISSEPÄAS KRUNDILE
- SISSEPÄAS HOONESSE
- SÕIDUKITE LIIKUMISSUUNAD
- LUBATUD KATUSEHARJA KÕRGUS
- PRÜGIKONTEINERI PLATS
- TULETÕRJEHÜDRANTI KAUGUSED HOONETEST
- PLANEERITAV TEEMAA 6.PAEMURRU TÄNAV L2



POS 1

6. Paemurru tn 15, pind 1191 m <sup>2</sup>		
EV 100%		
9 m	116 m <sup>2</sup>	3 tk
51105:001:0031		

KRUNTIDE EHTUSÕIGUSE TABEL

Pos. nr	Krundi aadress	Moodustatakse kinnistutest, k.a. riigi/linna maa	Krundi suurus	Ehitusealune pind	Täisehitus protsent	Krundi haljastus protsent	Teede ja platside protsent	Vee-ala protsent	Krundi kasutamise sihtotstarve/ katastriüksuse sihtotstarve	Hoonete arv krundil	Lubatud hoonete korruselisus	Lubatud hoonete kõrgus maapinnast	Tule püsivusklass	Arhitektuurinõuded
1	6. Paemurru tn 15, Narva linn	51105:001:0031	1191 m <sup>2</sup>	116 m <sup>2</sup>	9.7 %	73.6 %	16.7 %	-	EV 100%	3	2	9 m	TP2, TP3	Katusmaterjalid - rullmaterjalid, plekk. Välismaterjalid - tellis, kivi, klaas, betoon. Piirded kõrgus - 1,5 m, materjal: puit, kivi
2	-	-	1450 m <sup>2</sup>	86.0 m <sup>2</sup>	5.9 %	55.2 %	15.3 %	23.6 %	reformimata riigimaa EVR 100%	1	2	9 m	TP3	Katusmaterjalid - rullmaterjalid, plekk. Välismaterjalid - kasutada puit, klaas, betoon

**MÄRKUS:**  
Koordinaadid L-EST97 süsteemis ja kõrgused 1977.a. Balti süsteemis.

PLANEERITUD KRUNDI ADRRESS, PIND		
SIHTOTSTARVE		
LUBATUD KÕRGUS	HOONETEALU NE PIND	HOONETE ARV KRUNDI
KATASTRIRÜKSUSE TUNNUS		



TELLIJA:	Tatjana Silina
TÖÖ NIMETUS:	6. PAEMURRU TN 18 MAA-ALA DETAILPLANEERING
AADRESS:	6. Paemurru tn 15, Narva linn

JOONISE NR:	PÕHIJONIS <i>Lisa 1</i>		JOONISE NR:	DP-4
Projektijuht	I. Karjalainen	TÖÖ NR:	DP-01/2016	
Projekteerija	Y. Akulinina	STADIUM:	DP	
			25.11.2016	
			M 1:500	