

OTSUS

Narva

20.04.2017 nr 21

6. Paemurru tn 18 maa-ala detailplaneeringu vastuvõtmine ja avaliku väljapaneku korraldamine

1. Asjaolud ja menetluse käik

Detailplaneeringu algatamise ettepaneku esitas Tatjana Silina ning planeering algatati 19.04.2012 Narva Linnavalikogu otsusega nr 53 "6. Paemurru tn 18 maa-ala detailplaneeringu koostamise algatamine".

Planeering on kooskõlastatud lähteseisukohtades loetletud asutuste ja isikutega. Narva Linnavalitsuse Arhitektuuri- ja Linnaplaneerimise Amet kooskõlastas TÜ Inkeri koostatud 6. Paemurru tn 18 maa-ala detailplaneeringu töö nr DP-01/2016 31.03.2016.

Vastuvõtmisele esitatud detailplaneeringuga moodustatakse reformimata riigimaast uus krunt Pos 2 väikeelamumaa maakasutuse sihtotstarbega ja pingalaga 1450 m². Pos 2 määratakse ehitusõigus ühe kuni 2-korruselise väikeelamu ehitusaluse pindalaga kuni 86 m² ehitamiseks. Pos 1 ei määrata ehitusõigust, krundipiirid jäävad muutmatuks. Läbi Pos 1 on ette nähtud tehnovõrkude transiit Pos 2 kasuks. Parkimine on lahendatud krundisisiselt. Detailplaneering lahendab muu hulgas maa-ala heakorrastuse ja haljastuse küsimused, määrab tehnovõrkude asukohad.

Taotletava planeeringuala pindala on ca 0,3 ha. Detailplaneeringu maa-ala asub Narva linnas Paemurru linnaosas Kadastiku tiigi vahetuses läheduses.

Kehtiva Narva linna üldplaneeringu järgi on antud ala maakasutuse sihtotstarbeks väikeelamumaa. 6. Paemurru 18 maa-ala detailplaneering ei too kaasa kehtiva Narva linna üldplaneeringu muutmise ega täpsustamise ettepanekut.

2. Õiguslikud alused

2.1. Ehitusseadustiku ja planeerimisseaduse rakendamise seaduse § 1 lõike 1 kohaselt enne käesoleva seaduse jõustumist algatatud planeeringud menetletakse lõpuni, lähtudes seni kehtinud planeerimisseaduses sätestatud nõuetest, välja arvatud käesoleva paragrahvi lõigetes 2 ja 3 nimetatud juhtudel.

2.2. Enne 01.07.2015 kehtinud planeerimisseaduse § 18 lõike 1 alusel kohalik omavalitsus teeb planeeringu vastuvõtmise otsuse ja korraldab planeeringu avaliku väljapaneku.

2.3. Narva linna ehitusmääruse § 10 lõike 2 punkti 1 kohaselt linnavalikogu teeb otsuse planeeringu vastuvõtmiseks.

3. Otsus

Võtta vastu 6. Paemurru tn 18 maa-ala detailplaneering pindalaga ca 0,3 ha, TÜ Inkeri töö nr DP-01/2016 (vastavalt lisatud detailplaneeringu põhijoonisele – Lisa 1) ning korraldada detailplaneeringu avalik väljapanek.

4. Rakendussätted

4.1. Narva Linnavalitsuse Arhitektuuri- ja Linnaplaneerimise Ametil avaldada otsus ajalehes „Põhjarannik“ ja “Город” ning ameti veebilehel.

4.2. Käesolev otsus jõustub teatavakstegemisest.

4.3. Käesolevat otsust on võimalik vaidlustada Tartu Halduskohtu Jõhvi kohtumajas 30 päeva jooksul jõustumisest.

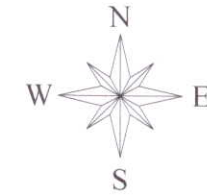


Aleksandr Jefimov
Linnavalikogu esimees

POS 2

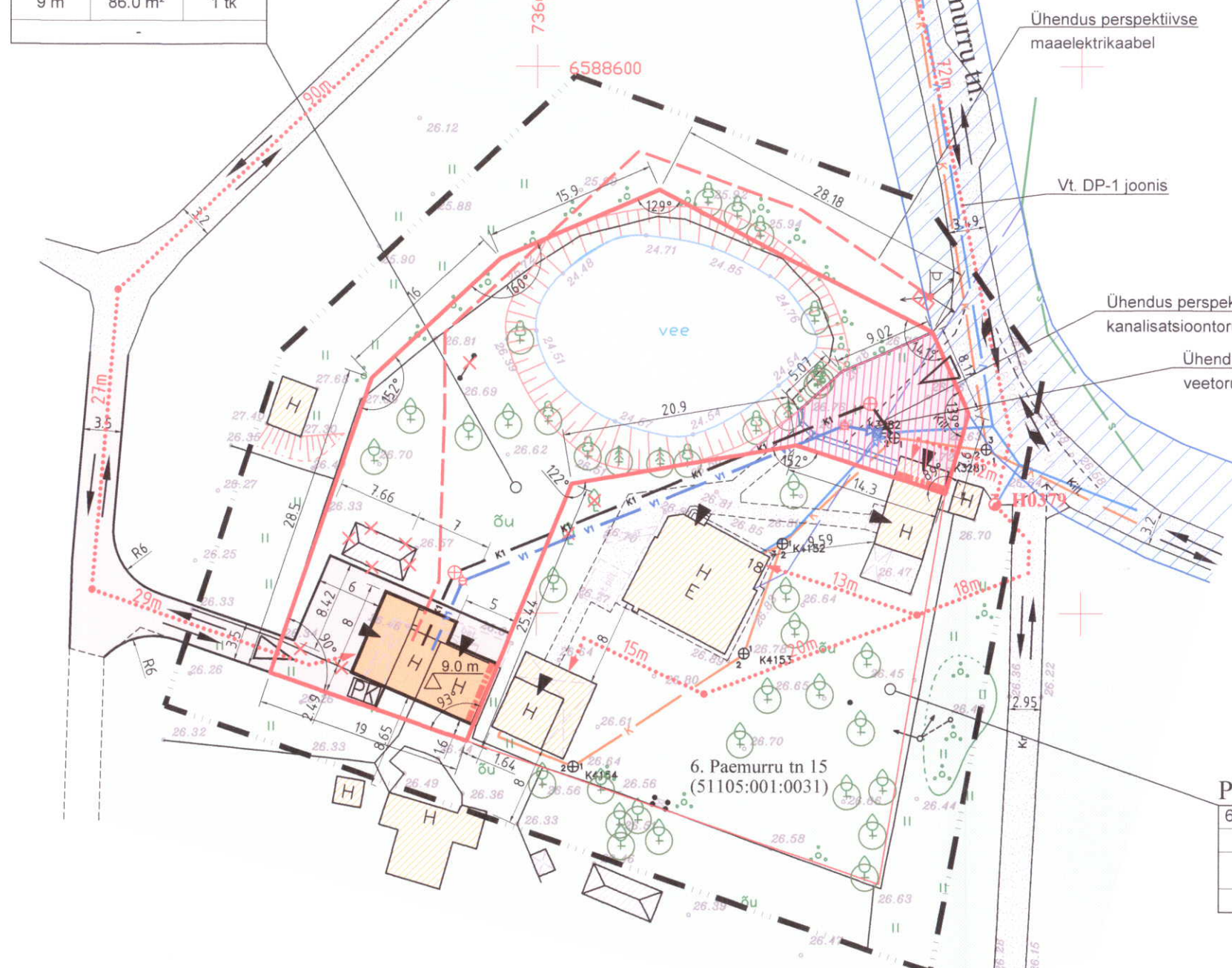
Pind 1450 m ²		
reformimata riigimaa EVR 100%		
9 m	86.0 m ²	1 tk

PÕHIJONIS
M 1:500



TINGMÄRGID

- OLEMASOLEV KATASTRIRÜKSUSE / KINNISTU PIIR
- PLANEERITAVA KRUNDI PIIR
- PLANEERITAVA ALA PIIR
- OLEMASOLEV VEETRASS
- OLEMASOLEV KANALISATSIOONITRASS
- PLANEERITAV VEEVARUSTUSEVÕRK
- PLANEERITAV VENTIIIL
- PLANEERITAV VEEVARUSTUSEKAEV
- PLANEERITAV KANALISATSIOONIVÕRK
- PLANEERITAV KANALISATSIOONIKAEV
- OLEMASOLEV SIDETRASS
- OLEMASOLEV SIDEKANALISATSIOON
- PLANEERITAV MAAELEKTRIKAABEL
- PLANEERITAV ELEKTRIKILP
- OLEMASOLEV TULETÕRJEHÜDRANT
- MAAPINNA KÕRGUSED
- OLEMASOLEV ELEKTRIPOST (ÕHULIIN)
- OLEMASOLEV TÄNAVAVALGUSTUS
- OLEMASOLEV KÕRGHALJASTUS
- LIKVIDEERITAV OLEMASOLEV KÕRGHALJASTUS
- OLEMASOLEVAD HOONED JA RAJATISED
- LIKVIDEERITAV OLEMASOLEV RAJATIS
- LIKVIDEERITAVAD OLEMASOLEVAD METALLPOSTID
- OLEMASOLEV KINNISTU PIIRE
- OLEMASOLEV METALLVÕRK
- LIKVIDEERITAV OLEMASOLEV METALLVÕRK
- OLEMASOLEV MURU
- OLEMASOLEV VEE-ALA
- OLEMASOLEVAD TEED
- PLANEERITAVAD TEED JA PLATSID
- HOONESTUSALA POS.2 KRUNDILE
- PLANEERITUD TEESERVITUUT LÄBISÕIDU/LÄBIKÄIGU JAOKS 6.PAEMURRU 15 KRUNDILE
- PLANEERITAV TULEMÜÜR EI-M60
- SISSEPÄÄS KRUNDILE
- SISSEPÄÄS HOONESSE
- SÕIDUKITE LIIKUMISSUUNAD
- LUBATUD KATUSEHARJA KÕRGUS
- PRÜGIKONTEINERI PLATS
- TULETÕRJEHÜDRANTI KAUGUSED HOONETEST
- PLANEERITAV TEEMAA 6.PAEMURRU TÄNAV L2



POS 1

6. Paemurru tn 15, pind 1191 m ²		
EV 100%		
9 m	116 m ²	3 tk
51105:001:0031		

KRUNTIDE EHITUSÕIGUSE TABEL

Pos. nr	Krundi aadress	Moodustatakse kinnistutest, k.a. riigi/linna maa	Krundi suurus	Ehituse-alune pind	Täisehitus protsent	Krundi haljastus protsent	Teede ja platside protsent	Vee-ala protsent	Krundi kasutamise sihtotstarve/ katastriüksuse sihtotstarve	Hoonete arv krundil	Lubatud hoonete korruselisus	Lubatud hoonete kõrgus maapinnast	Tule püsivusklass	Arhitektuurinõuded
1	6. Paemurru tn 15, Narva linn	51105:001:0031	1191 m ²	116 m ²	9.7 %	73.6 %	16.7 %	-	EV 100%	3	2	9 m	TP2, TP3	Katusmaterjalid - rullmaterjalid, plekk. Välismaterjalid - tellis, kivi, klaas, betoon. Piirded kõrgus - 1,5 m, materjal: puit, kivi
2	-	-	1450 m ²	86.0 m ²	5.9 %	55.2 %	15.3 %	23.6 %	reformimata riigimaa EVR 100%	1	2	9 m	TP3	Katusmaterjalid - rullmaterjalid, plekk. Välismaterjalid - kasutada puit, klaas, betoon

MÄRKUS:

Koordinaadid L-EST97 süsteemis ja kõrgused 1977.a. Balti süsteemis.

PLANEERITUD KRUNDI AADRESS,PIND SIHTOTSTARVE		
LUBATUD KÕRGUS	HOONETEALU NE PIND	HOONETE ARV KRUNDI
KATASTRIRÜKSUSE TUNNUS		



TELLIJA: Tatjana Silina
 TÖÖ NIMETUS: 6. PAEMURRU TN 18 MAA-ALA DETAILPLANEERING
 ADRRESS: 6. Paemurru tn 15, Narva linn

TELLIJA: Tatjana Silina		JOOINIS: PÕHIJONIS <i>Lisa 1</i>		JOOINISE NR: DP-4
Projektijuht	I. Karjalainen	TOO NR: DP-01/2016		
Projekteerija	Y. Akulinina	STAADIUM: DP		
		25.11.2016		
		M 1:500		