



Narva

17.12.2014. a nr 1549-k

Kohanime määramine (Kudruküla linnaosa teed)

1. Asjaolud ja menetluse käik

Narva linna haldusterritooriumil (Kudruküla linnaosa) asub transpordimaa, mille osas viib Narva Linnavalitsus läbi munitsipaalomandisse taotlemise menetluse. Kuna antud liikluspinnad on nimeta teed, tuleb määrata nendele kohanimed. Nimekomisjon kiitis heaks järgmised kohanimed: *Jugla tee*, *Peeterristi tee*, *Leekovasoo tee*, *Põhja-Kudruküla tee* ja *Lõuna-Kudruküla tee*. Üks nendest liikluspindadest (Peeterristi tee) katub osaliselt teega, mis omab kohanime (Pea tänav) mille järgi ei ole adresseeritud ühtegi objekti (aadressiandmete korrastamise käigus). Seega tuleb Narva Linnavalitsuse 01.10.1997 korraldusega nr 1131-k „Tänavatele nimetuste omistamine” määratud kohanimi *Pea tänav* tunnistada kehtetuks. Kohanime määramise korralduse eelnõu avalikustati 04.11.2014. a. Arhitektuuri- ja Linnaplaneerimise Ameti kodulehel www.narvapan.ee ning Narva linna kodulehel www.narva.ee. Esitatud teatise kohta tähtajaks kuni 19.11.2014. a. ei tulnud ettepanekuid ega vastuväiteid.

2. Õiguslikud alused

- 2.1 Kohanimeseaduse § 5 lõike 1 punkti 3 järgi on kohanimemäärajaks kohalik omavalitsus ja § 6 lõike 1 kohaselt korraldab kohanime määramise ja teeb otsuse omal algatusel või füüsilise või juriidilise isiku kirjaliku taotluse alusel;
- 2.2 Narva Linnavolikogu 06.05.2010 määruse nr 20 „Kohanime määramise kord” punkti 2.2.2 alusel määrab Narva Linnavalitsus korraldusega kohanime tänavale ja selle analoogile (tee, maantee, puiestee, allee, põik, väljak, plats jne) ja muule aadressis kasutatavale väikekohale;
- 2.3 Haldusmenetluse seaduse § 68 lõike 2 kohaselt haldusakti kehtetuks tunnistamise otsustab haldusorgan, kelle pädevuses oleks haldusakti andmine kehtetuks tunnistamise ajal.

3. Otsus


Määrata asendiplaanil (lisa) näidatud teedele nimed:

- 3.1 **Jugla tee;**
- 3.2 **Peeterristi tee;**
- 3.3 **Leekovasoo tee;**
- 3.4 **Põhja-Kudruküla tee;**
- 3.5 **Lõuna-Kudruküla tee.**

4. Rakendussätted

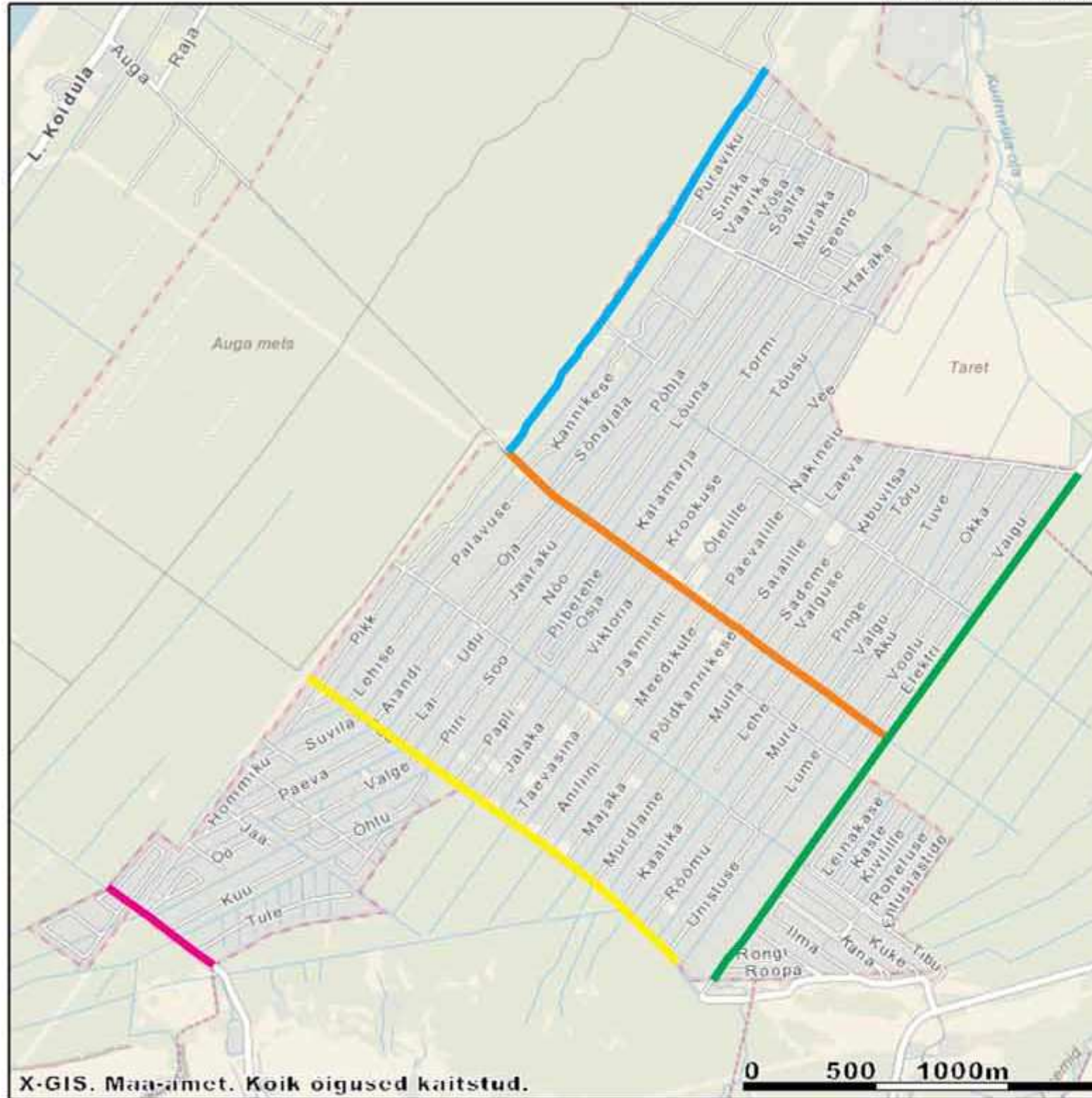
- 4.1 Korraldus jõustub teatavastegemisest.
- 4.2 Tunnistada määratud Narva Linnavalitsuse 01.10.1997. a. korraldusega nr 1131-k „Tänavatele nimetuste omistamine” kohanimi *Pea tänav* kehtetuks.
- 4.3 Käesoleva korralduse peale võib esitada Narva Linnavalitsusele väide haldusmenetluse seaduses sätestatud korras 30 päeva jooksul arvates korraldusest teada saamise päevast või esitada kaebuse Tartu Halduskohtu Jõhvi kohtumajale halduskohtumenetluse seadustikus sätestatud korras 30 päeva jooksul arvates korralduse teatavastegemisest.

Eduard East
Linnapea


Ants Liimets
Linnasekretär

Asendiplaan Kudruküla linnaosa teed, Narva linn

X = 6596789, Y = 731659



X = 6592688, Y = 727558

M 1:20000

Kohanimed

- Jugla tee
- Peeterrii tee
- Leekovasoo tee
- Põhja-Kudruküla tee
- Lõuna-Kudruküla tee

Kaart

- põhimaantee; tugimaantee
- kõrvalmaantee; ühendustee; ramp
- muu tee
- põhitänav; jaotustänav
- tänav
- laiarööpmeline põhitee
- laiarööpmeline (kõrval- või harutee)
- kitsarööpmeline; trammitee
- viadukt
- raudtee viadukt
- autotunnel
- riigipiir
- Eesti-Vene kontrollijoon
- maakonna piir
- omavalitsuse piir
- asustusüksuse piir
- linnaosa
- Kiili alev
- Kiisa alevik
- Põrga asustusüksus
- Viireleid loodusobjekti nimi
- Suur väin veekogu nimi
- mets; põõsastik
- haljasala
- looduslik lage; hantav maa; rohumaa
- soo (puistuga)
- soo (puistuta)
- raba (puistuga)
- raba (puistuta)
- turbaväli
- kalmistu
- õueala; teeala
- seisuveekogu; vooluveekogu (lai)
- jõgi; oja; kraav
- järsak