



U L M



Seletuskiri

1. Arhitektuurne idee

Võistlustöö ULM eesmärgiks on luua Narva kindluse kompleksist ühtne tervik kasutades lihtsaid võtteid nagu materjalid, ühendused ning üldine atmosfäär, mis ühelt poolt lisab uue kihistuse kuid seejuures suhtub olemasolevasse ajaloolisesse materjali pretensioonitult. Võistlustöö lahendus hoiab uue lahendusega olemasolevast distantsti, mis laseb kindlusel endal jääda toimima eksponaadina. Uue ja vana koosluse kõrvutamisel astub uus sammu tagasi ja ajalooline materjal oma aastaid näinud rüüs asub esiplaanile. See toimub läbi uute konstruktsioonide neutraalse materjalikasutuse ja teisalt läbi valguslahenduse, kus lisaks väljapanekutele on eksponeeritud ka hoone kui ajalooline mälestis iseeneses. Valgusarhitektuur võimaldab luua hoonele lugematuid erinevaid ilmeid rikkumata hoonekompleksi välist või sisemist kesta, rõhutades just funktsionaalsetest vajadusest lähtuvaid karakteristikuid.

Kivisaali uus hoone

Peamise põhimõtte kohaselt jätkab hoone põhimaht olemasoleva kivisaali jooni, kuid samas ei puuduta ei põhjamüüri ega kivisaali. Esimene korrus on pühendatud põhjamüüri eksponeerimisele. Uued seinad ning vahelagi hoiavad müürist eemale tekitades illusiooni, et hoone hõljub müüri kohal mitte ei toetu selle peale. Esimese korruse ruumid on ette nähtud avalikeks funktsioonideks nagu kohvik ning hotelli vastuvõtt. Esimesel korrusel on samuti kaetud ruum inimestele kes saabuvad mööda silda, kuna sild suubub uue hoone ossa. Ruumid teisel ja kolmandal korrusel on kontrastiks esimese korruse avatusele, mis on planeeritud külaliste majutuseks tihedal ning tagasihoidlikul viisil. Peale puhkeruumi koosneb majutuse osa 2-3 inimese tubadest. Hoonesse on planeeritud ka paindliku ruumilahendusega tööruumid muuseumi töötajatele ainsas lihtsas ühenduse kohas kahe hoone vahel, teisel korrusel vana ja uue hoone vahel. Funktsioon on selgelt eristatav uue sisehoovi tõttu. Sama sisehoov on mõeldud ka evakuatsiooniks majutuse osast ning logistiliseks ühenduseks läänehooviga. Sealt on võimalik pääseda keldrikorrusele, kuhu on planeeritud ladu läänehoovi inventarile. Samuti on endiselt kohalt nihutatud onn leidnud uue koha uue hoone siseõues. Hoone fassaad on kaetud peenete terasribidega, kattes ka mõningaid klaasitud osi, rõhutades õhulisust ning et mitte konkureerida olemasoleva kivisaali fassaadirütmiga.

Läänehoov

Väravast tulles avaneb vaade väljakule, mis on lahenduse suurim kogunemisala. Piletimüügist suunatakse inimesed mööda lõunakülge mööda vundamendi varemetest, mida saab ületada

ka plaanitava puidust sillakesega. Edasi Konvendihoone nurgani, kuhu on planeeritud vaateplatvorm, ning tagasi mööda Konvendihoone läänekülge põhjahoovi väravani. Seal ristuvad teed sillalt kulgeva teega ning tekivad taas kogunemisväljaku. Sillalt saabudes on samuti Kivisaali uues osas avatud fuajee. Teeninduskäik jääb loodenurka koos väikese parkimisalaga. Läänehoovi lahendus näeb ette peamiselt ala tsooneerimist. Ala on tinglikult jaotatud kaheks. Põhjapoolne hoovi osa on jäetud võimalikult vaba, muru kattega tsoon, mis on vajalik suurürituste ajal. Lõuna poolisel alal on alusmüüride oletatav asukoht markeeritud paekivi katendiga maapinnal ning osad markeeritud seinad on 0,4m kõrgused, et neid oleks võimalik kasutada puidust kaetud istmetena. Hoovi keskeljel jaotavad antud istmereal hoovi kaheks ning leiavad praktilist kasutust peale igapäevase ka ürituste ajal pealtvaatajate istmetena. Edela nurka on samuti planeeritud ajutise lava ning istmete asukoht, mille inventar on planeeritud hoiustada kivisaali uue hoone keldrikorrusel juurdepääsuga uuest sisehoovist. Ala on ette nähtud valgustada planeeritud istmete alla paigaldatud valgustite ning hoovi ümbruste hoonete fassaadidele paigaldatud valgustitega. Ajaliini stendid algavad Lossipargist ning kulgevad mööda hoovi lõunakülge põhjahoovi väravani.

2. Konstruktiivne lahendus

Konvendihoone sisehoovi planeeritav galerii:  
Kandev metallkonstruktsioon klaasfassaad, klaaskatuse kandurid kinnitatud seinale.  
Kivisaali uus hoone:  
Teraskonstruktsioon toetab hoovi poolt raudbetoon vundamendile ning teisest küljest põhjamüürile. Vahelaed raudbetoon.

3. Tehnilised näitajad

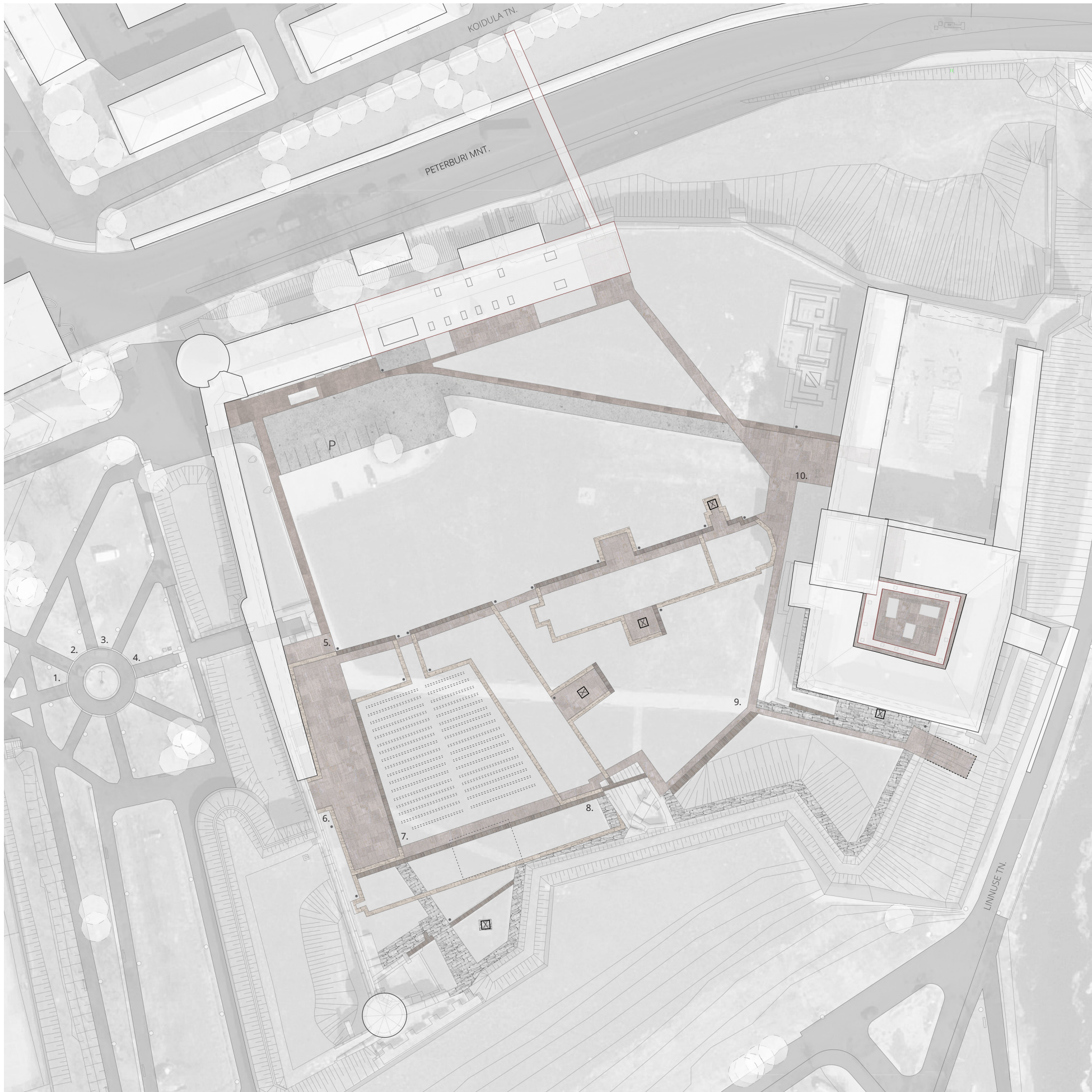
Konvendihoone	
2 Ajutine näitus	
Ajutiste näituste saal	68.24
Ajutiste näituste saal	68.41
Ajutiste näituste saal	70.3
Ajutiste näituste saal	71.35
Ajutiste näituste saal	71.92
Ajutiste näituste saal	72.84
Ajutiste näituste saal	143.67
Ajutiste näituste saal	156.61
Ladu	12.33
	735,67 m²

4 Kontsert_üritused		Püsinäituste saal	143.54
Esinejate ettevalmistus	11.3	Püsinäituste saal	162.78
Garderoob	58.44	Trepikoda	43.49
Kontserdisaal	178.1	Vaheruum	31.49
Ladu	25		1 149,10 m²
WC	14.13	5 Töötajate ruumid	
WC	32.38	Dušš	4.3
Ürituste saal	45.02	Dušš	4.4
Ürituste saal	57.62	Giidide kabinet	39.14
Ürituste saal	61.4	Kabinet	18.1
Ürituste saal	74.65	Konverentsikeskuse kabinetid	102.5
Ürituste saal	117.77	Koridor	10.44
Ürituste saal	30.81	Puhkeruum	18.56
	806,62 m²	Puhkeruum	36.13
3 Konverentsikeskus		WC	1.41
Banketi saal	126.98	WC	1.41
Garderoob	9.4		236,39 m²
Hajumisruum	16.32	6 Üldruumid	
Hajumisruum	34.63	Edelatorn	7.1
Nõupidamiste saal	26.78	Edelatorn	7.25
Nõupidamiste saal	30.57	Galerii	185.01
Rõdu	48.53	Garderoob	92.54
Suur konverentsi saal	160.26	Hall	14.41
WC	9.4	Hall	28.35
WC	10.52	Hall	29.07
WC	16.38	Hall	29.76
	489,77 m²	Hall	29.76
Püsinäitus		Kilbiruum	8.56
Inventar	37.42	Koridor	3.59
Koridor	18.04	Koridor	5.94
Koridor	26.86	Koridor	6.92
Koridor	26.87	Koridor	7.7
Püsinäitused	135.03	Koridor	18.49
Püsinäituste saal	13.84	Koridor	50.6
Püsinäituste saal	21.63	Koristaja	9.5
Püsinäituste saal	41.87	Ladu	3.98
Püsinäituste saal	60.34	Ladu	21.14
Püsinäituste saal	91.28	Ladu	91.63
Püsinäituste saal	92.36	Pööning	63.81
Püsinäituste saal	97.03	Pööning	125.51
Püsinäituste saal	105.23	Soojussõlm	6.16

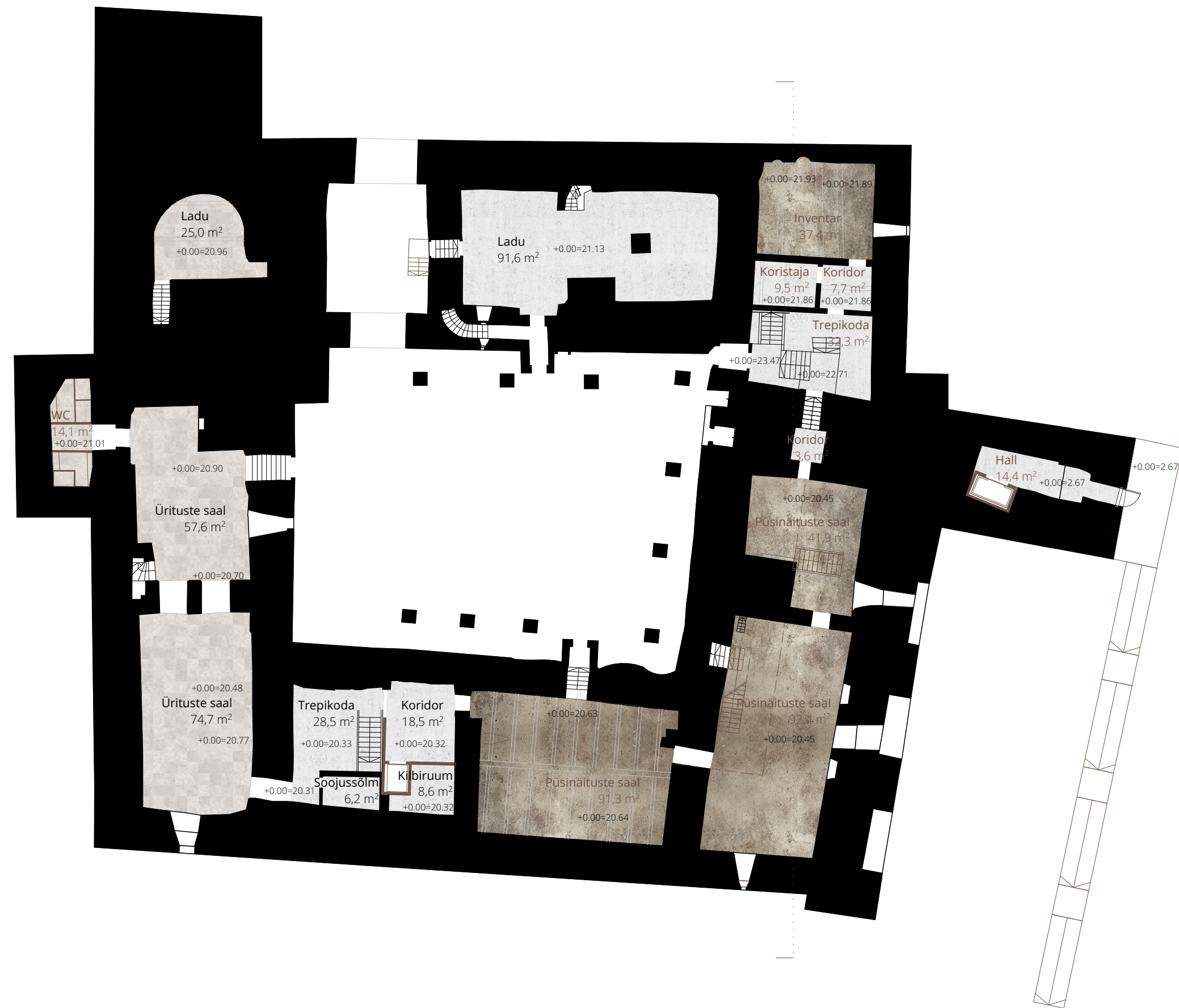
Trepikoda	26.06	Projekteeritav uus sillutis	2052m²
Trepikoda	26.86	Projekteeritav tee personali liikumiseks	434m²
Trepikoda	28.45	Projekteeritav teenindusala sillutis	928m²
Trepikoda	32.22	Projekteeritav puitiste müüritisel	270m²
Trepikoda	32.32	Projekteeritav puitsild	13m²
Trepikoda	37.45		
Trepikoda	47.46		
Trepikoda	67.6		
WC	4.14		
WC	8.4		
WC	13.1		
	1 170,84 m²		
Kivisaal			
1 korrus:			
Silla fuajee	100,4m²		
Piletid ja suveniiripood	25,5m²		
Hotelli fuajee	29,9m²		
Hotelli trepp	14,5m²		
Kohvik	297,8m²		
Kohviku köök	31,0m²		
Kohviku WC	14,5m²		
Sisehoov	96,5m²		
Pääs keldrisse	22,3m²		
2 korrus:			
Personal	32,4m²		
Puhkeruum	47,4m²		
Trepp	22,3m²		
Tuba	39,3m²		
Tuba 2 inim (6 tk)	19,9m²		
Tuba 2 inim (7tk)	17,5m²		
Tööruumid	42,1m²		
3 korrus:			
Tuba 3inim (4tk)	38m²		
Läänehoov			
Projekteeritav paekivi sillutis			
653m²			



- Olemasolev tee (k.a. lähituleviku projekt.)
- Olemasolev hoone (k.a. lähituleviku projekt.)
- Olemasolev puu
- Olemasolev tänavavalgusti
- Olemasolev pink
- Projekteeritav hoone
- Olemasolev paekivi tee
- Projekteeritav sillutis
- Projekteeritav paekivi tee (markeerib müüri vundamente, istemete alla 0.4m sein
- Projekteeritav tee personali liikumiseks
- Projekteeritav teenditudsala
- Projekteeritav puistite müüri peal 0.4m
- Projekteeritav puistsild vundamenti varemotel
- Koht suurtele eksponaatidele
- Ajatele stendid
- Vaateplatvorm metall käspiuga
- Ajutise lava asukoht
- Ajutise istmete asukoht
- Prügikast
- Valgustus üüril asetsevate puististmete ääre all ning üldine valgustus fassaadidele paigaldatud valgusallikatega





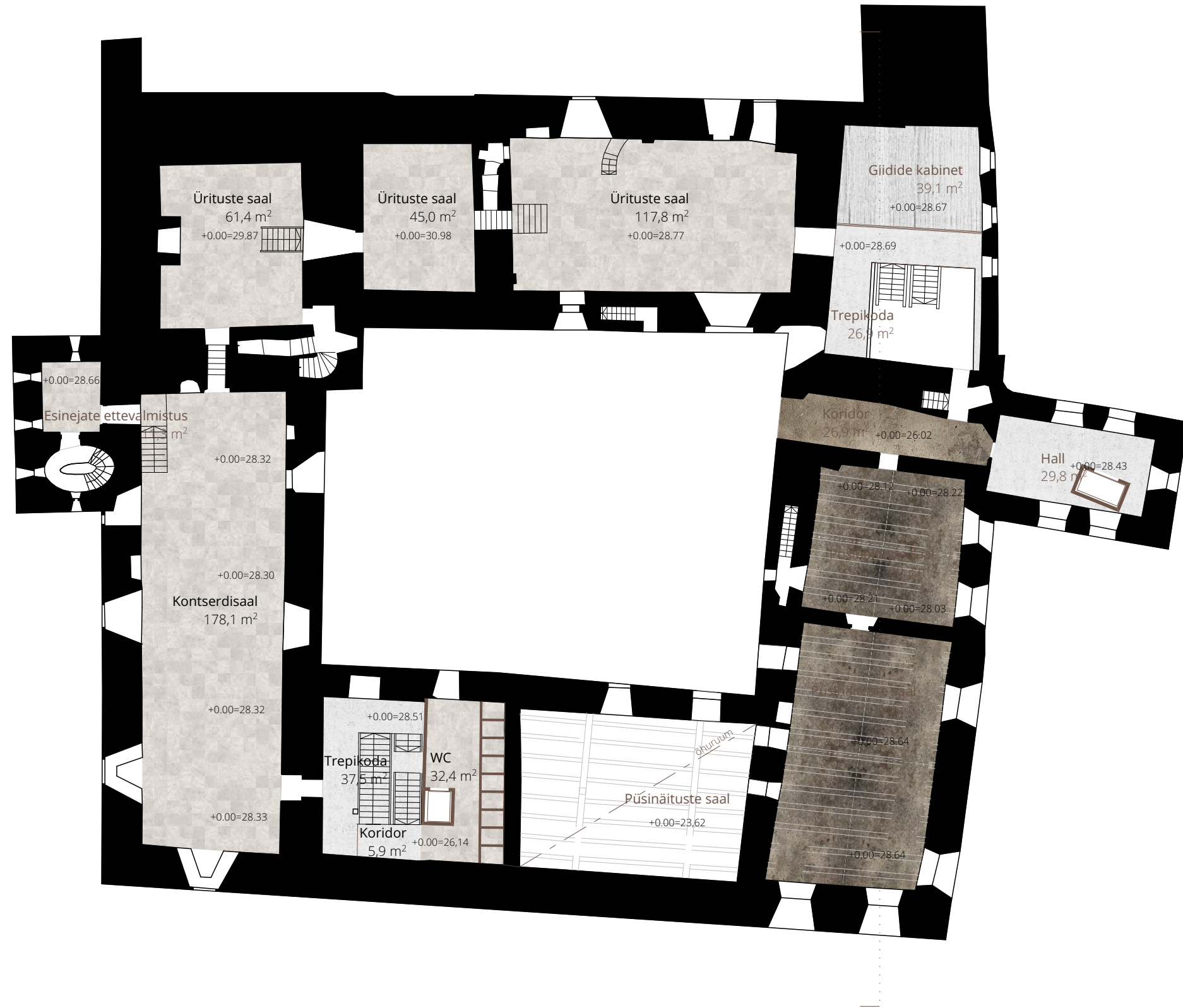


Konvendihoone esimese korruse plaan 1:250



Konvendihoone teise korruse plaan 1:250



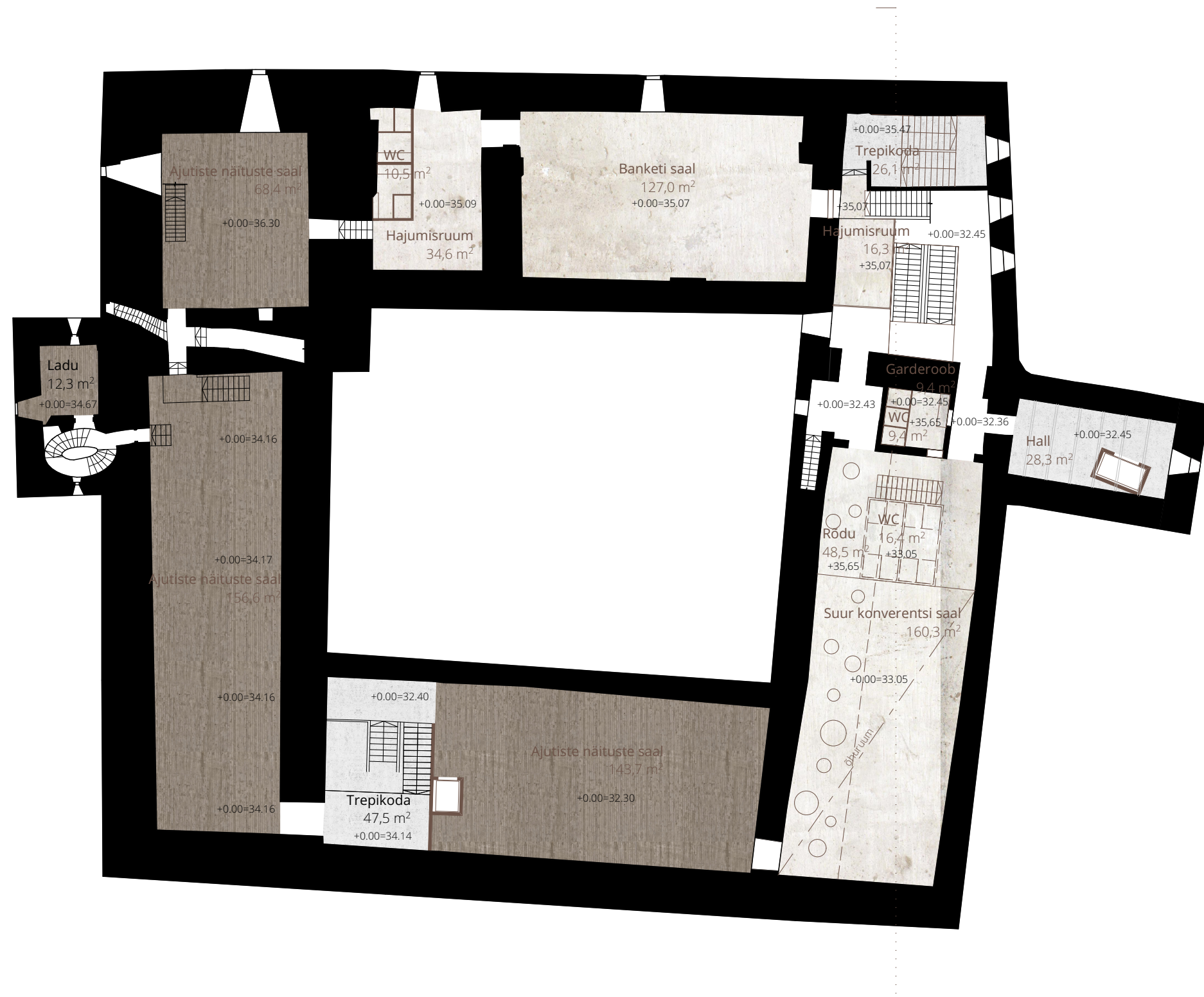


Konvendihoone kolmanda korruse plaan 1:250

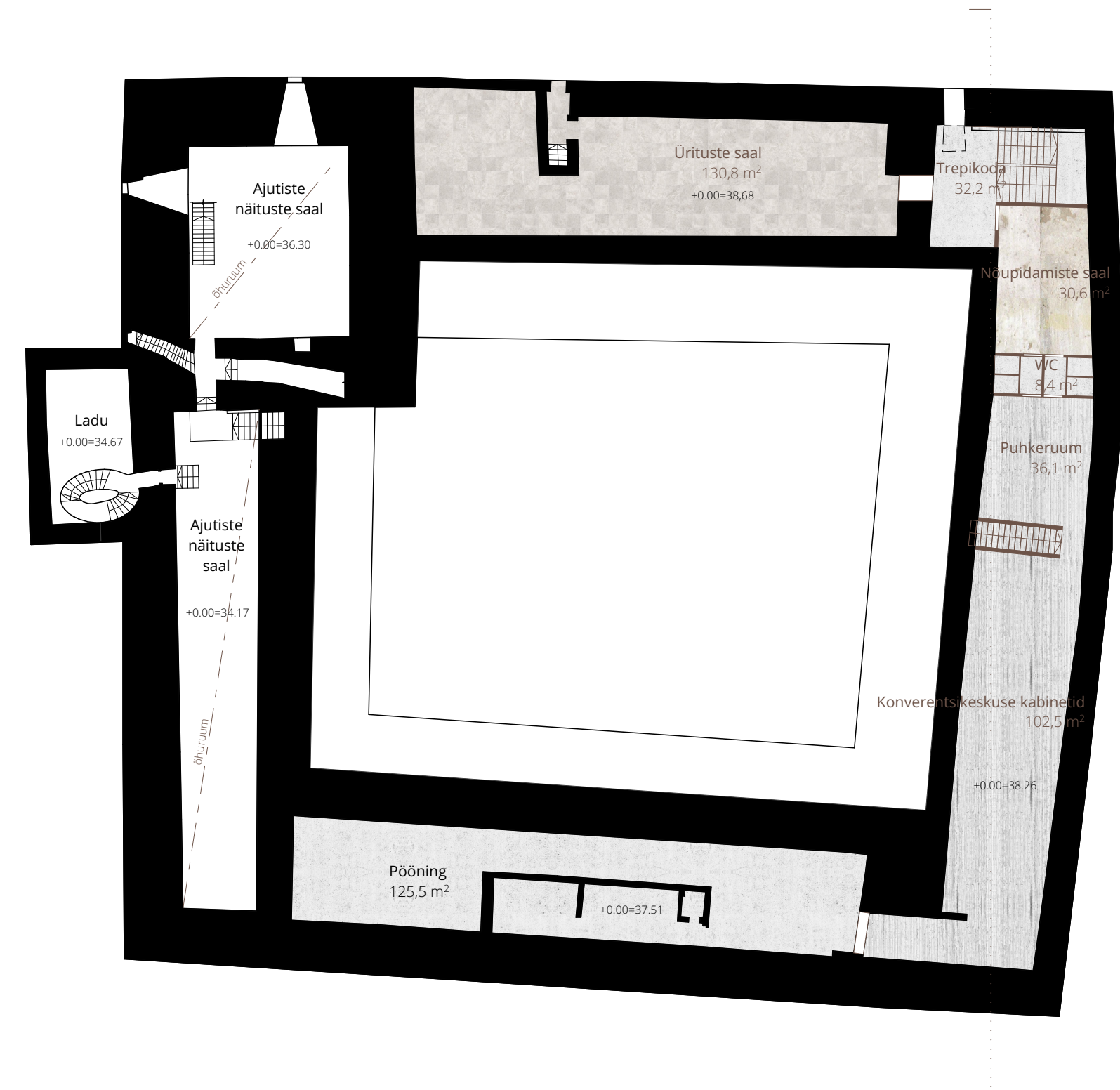


Konvendihoone kolmanda B korruse plaan 1:250



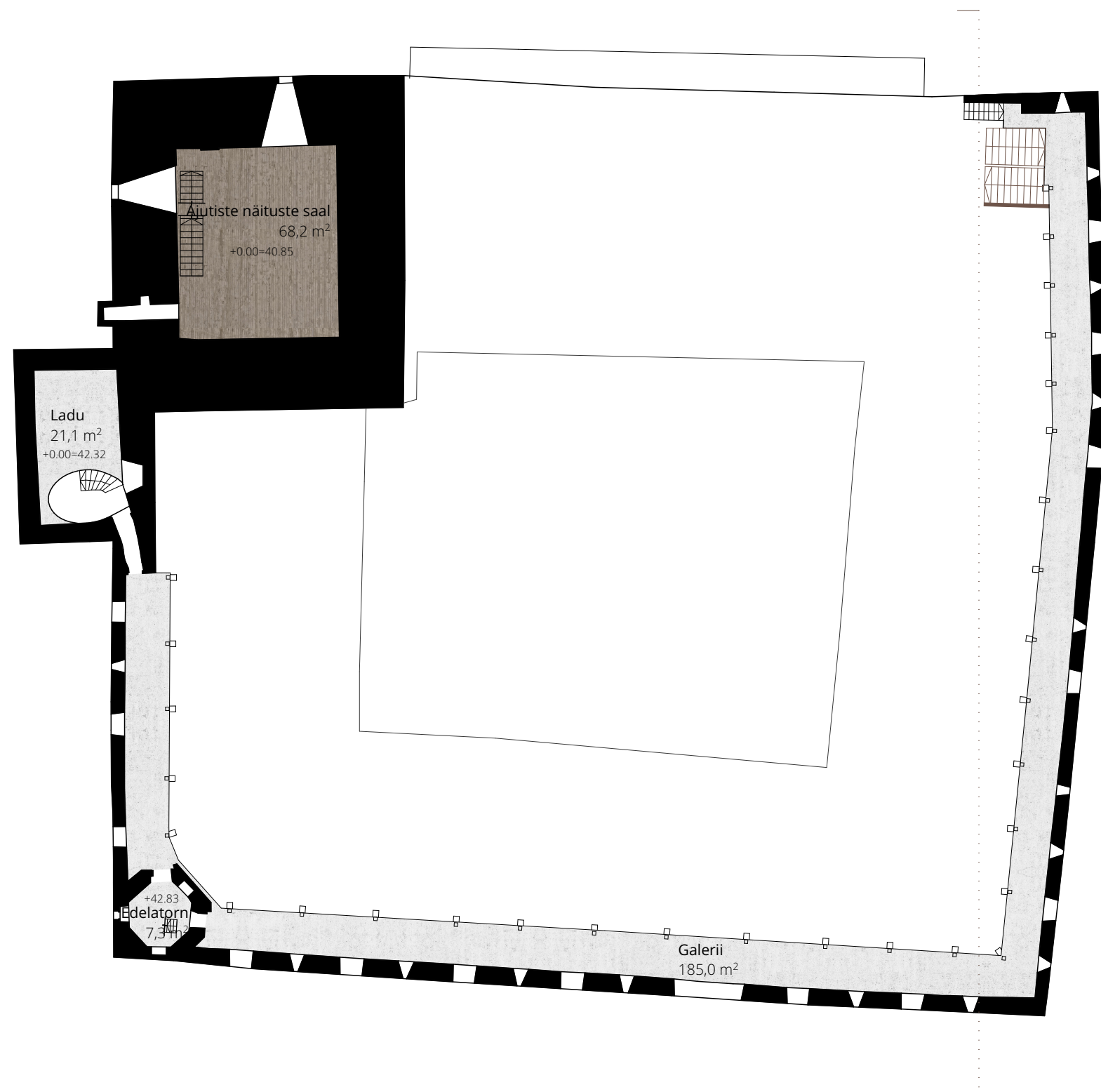


Konvendihoone neljanda korruse plaan 1:250

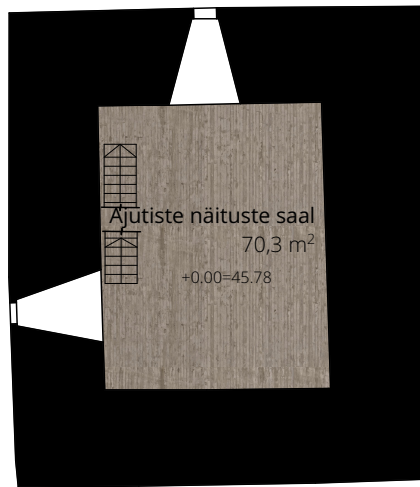


Konvendihoone neljanda B korruse plaan 1:250





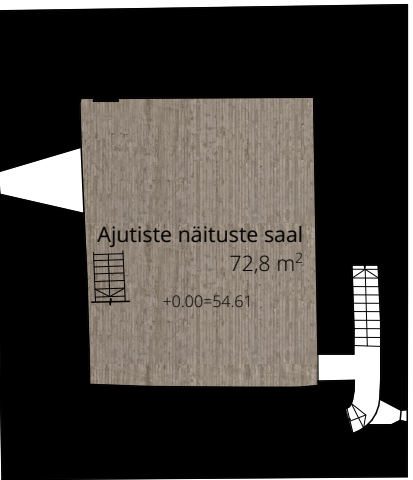
Konvendihoone viienda korruse plaan 1:250



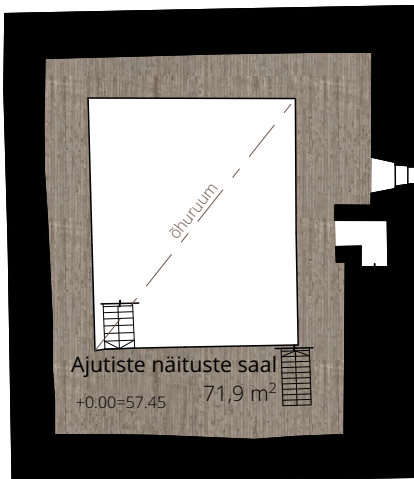
Kuuenda korruse plaan 1:250



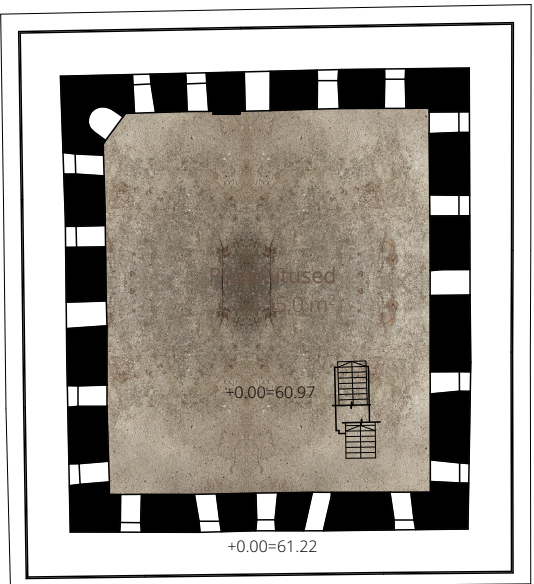
Seitsmenda korruse plaan 1:250



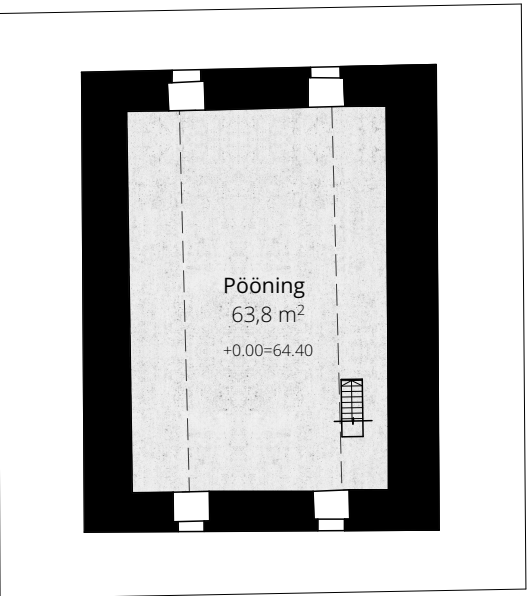
Kaheksanda korruse plaan 1:250



Üheksanda korruse plaan 1:250

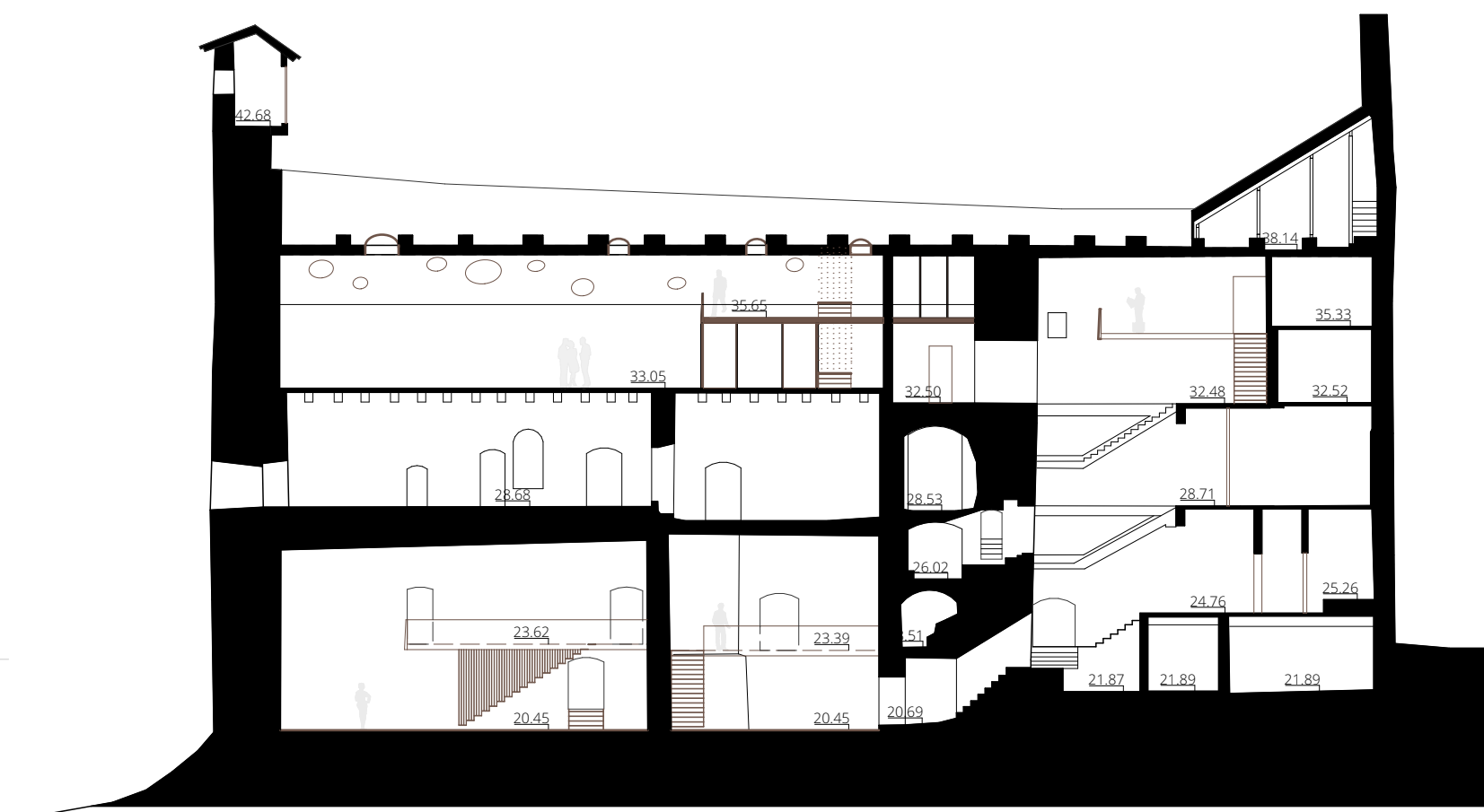


Kümnnenda korruse plaan 1:250



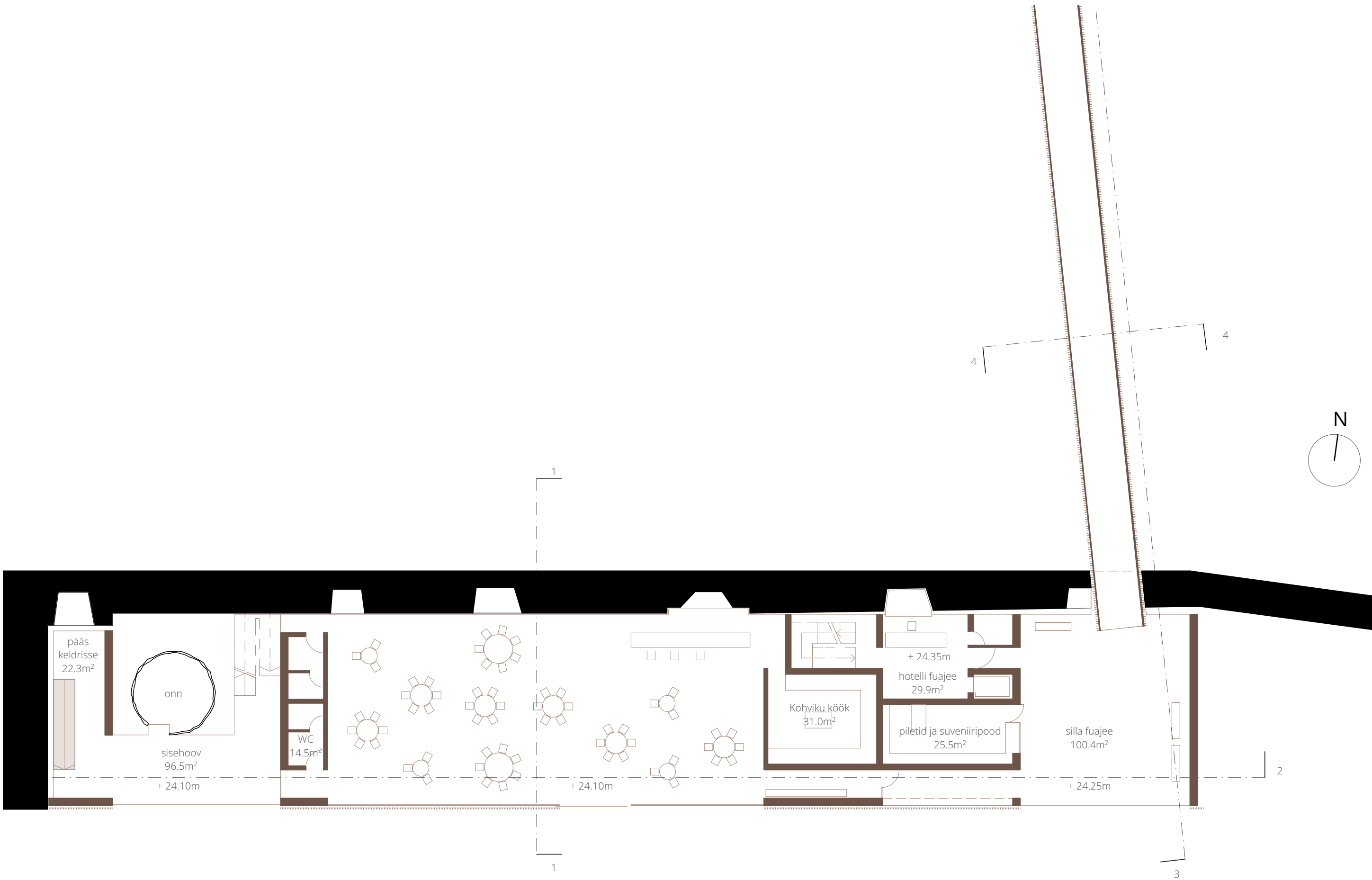
Üheteistkümnenda korruse plaan 1:250



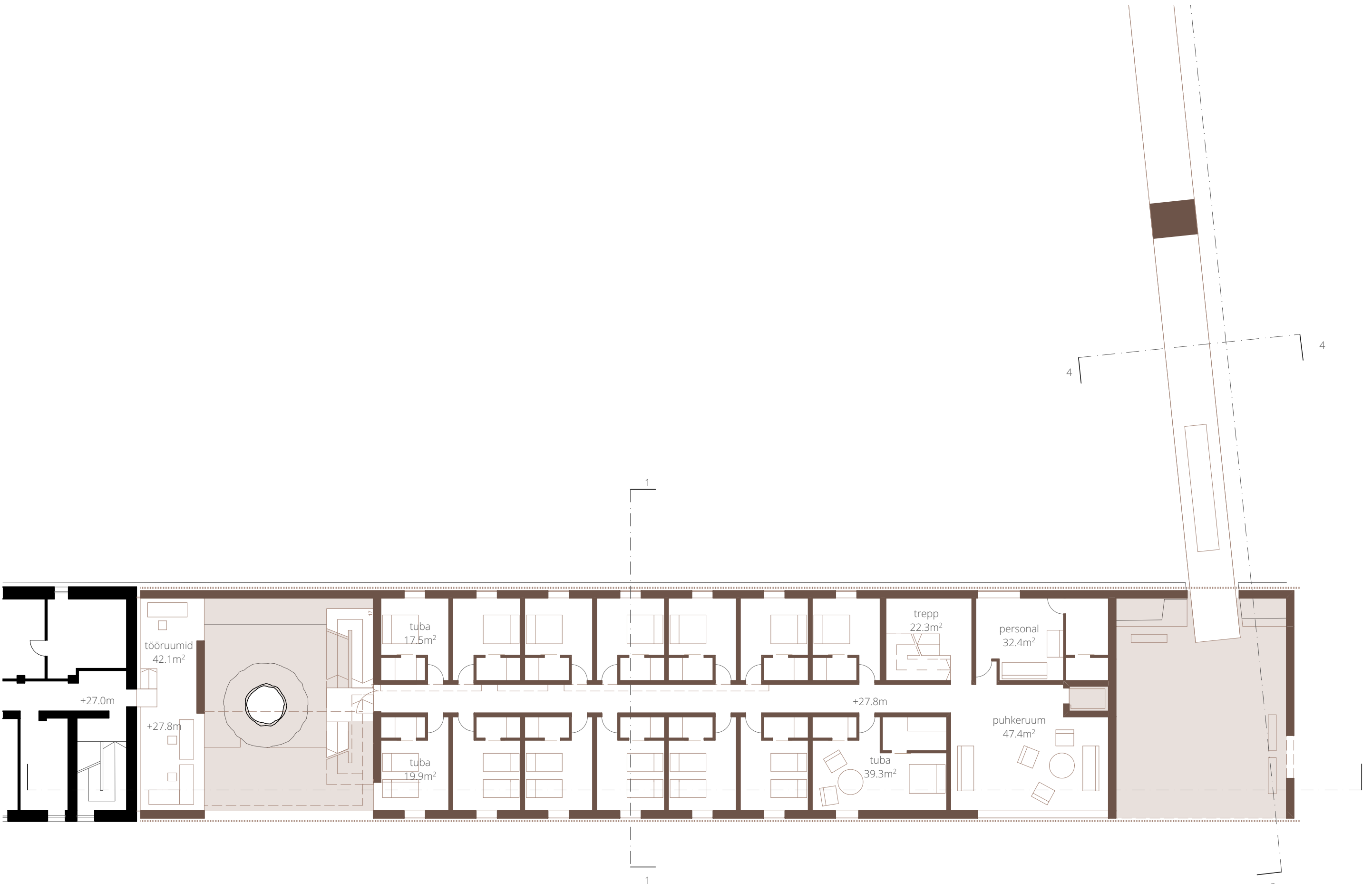


Konvendihoone lõige 1:250





Esimese korruse plaan M 1:200

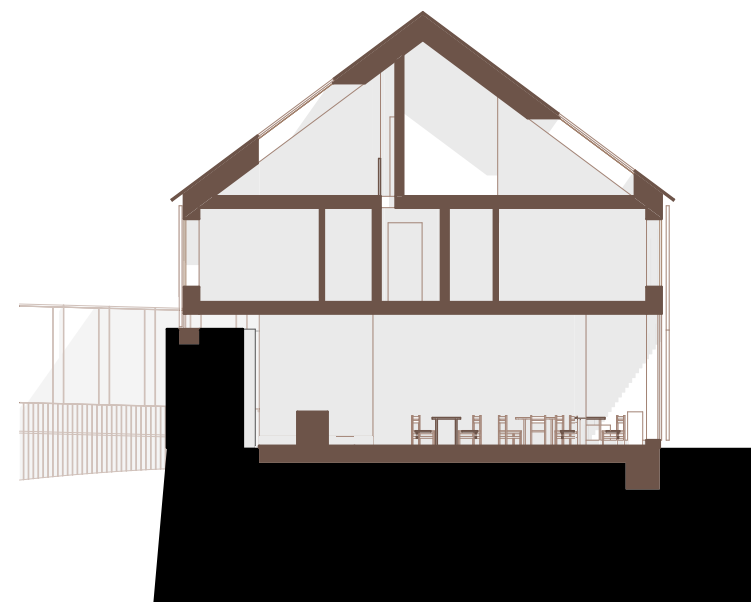


Teise korruse plaan M 1:200



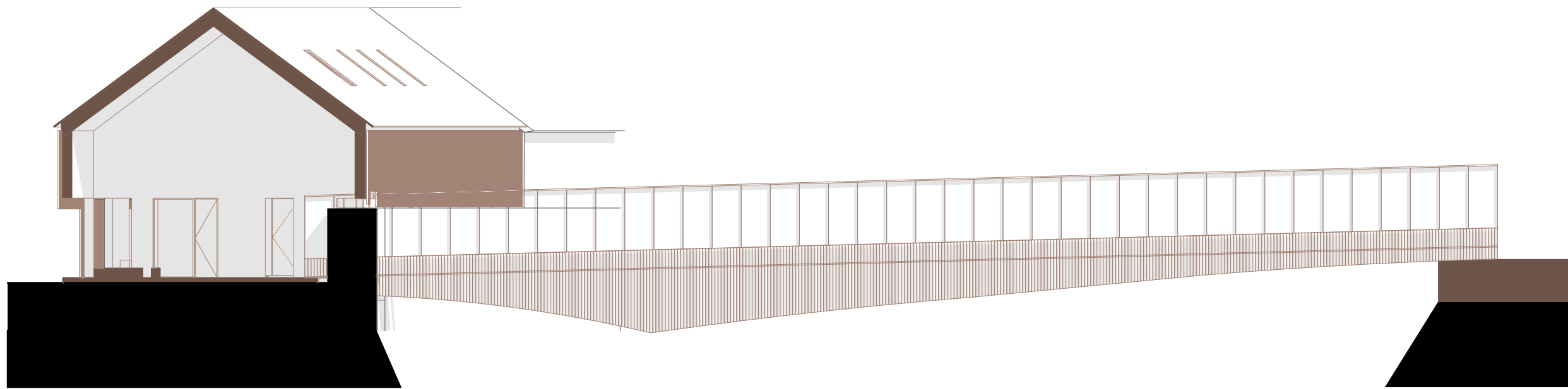


Lõige 2-2 M 1:200

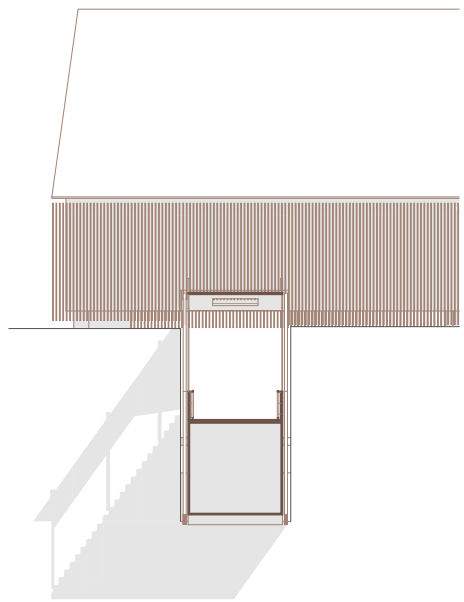


Lõige 1-1 M 1:200





Silla vaade M 1:200



Silla lõige M 1:200



