

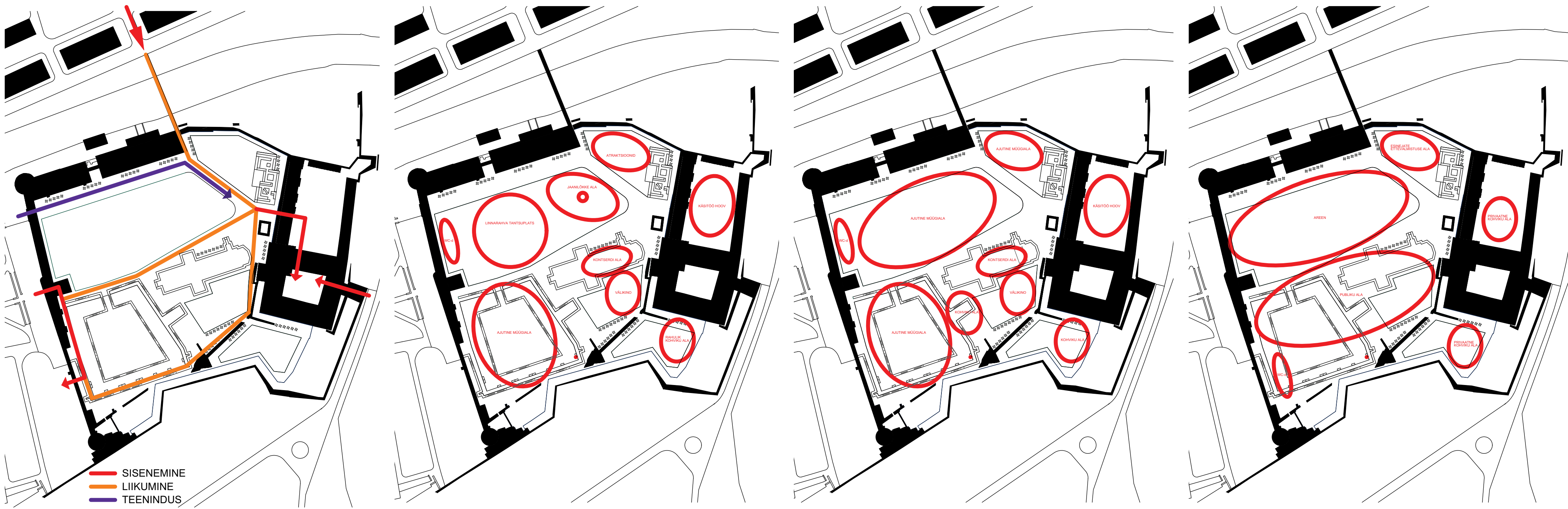
LÄÄNEHOOV

Välialad on organiseeritud vastavalt ajaloolise hoonestuse struktuurile, mis jagab praegu monotoonse muruplatsi eraldi sündmusruumideks. Keskne teekond läbi üueala konvendihooneni moodustab Läänehoovi keske telje, millest mõlemale küljele jäävad erinevate tegevuste jaoks määratud tsoonid.

Endise kiriku vundament on markeeritud kivimüüridega ja saab selgelt eraldatud väli-kontsertide alaks. Teise, hoovis kunagi asetsenud hoone, müüridel on peamine istumisala vajadusel teisaldatavate pinkidega.

Kivisaali ette, lõunapoolsele küljele, jääb välikohviku ja terrassiala. Edelarondeeli funktsiooniks pakub projekt laste „mängutorni“ koos erinevate atraktsioonidega. Valgustid ja välimööbel on integreeritud erinevate tegevusruumide ja sillutisaladega.

ASENDIPLAAN
M 1:500





1. vaade Kivisaalle



2. Vaade Läänehoovi "kesktelele"



3. Vaade Läänehoovile



4. Sisevaade Kristervalli muuseumipoest

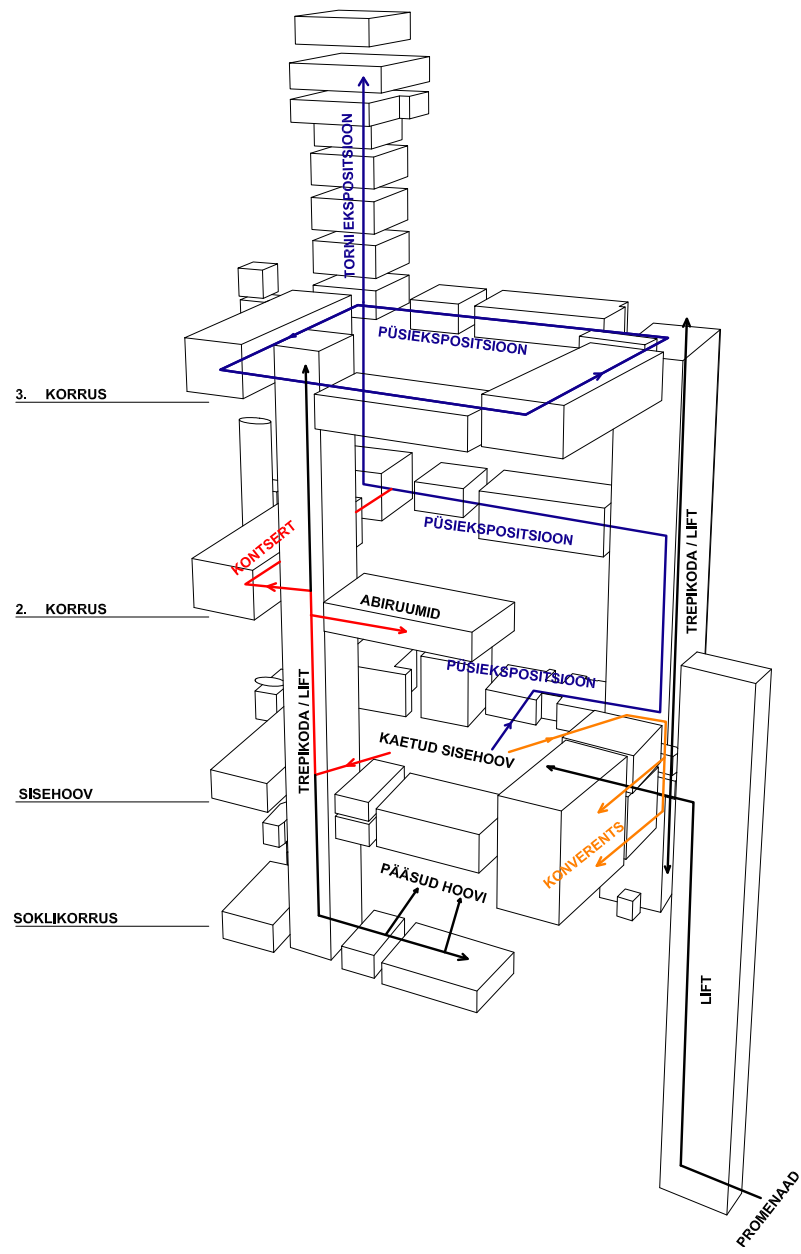


5. Kontsertide korraldamise ala Läänehoovis

KONVENDIHOONE

Renoveeritav hoone on ajalooline sümbolhoone ja selle käsitlemisel on prioriteetne säilitada selle võimalikult autentse välimus. Kõik uued elemendid on delikaatne lisandus, et lasta kõlada hoone algupärasele tervikul. Sisemise hoone logistika ja kasutusmugavuse huvides on oluline teha hoovist kaetud siseruum. Tänu konvendihoone hoovi kasutamisele logistilise sõlmena, on võimalik minimeerida vajalike uute avade arvu ajaloolistes seintes. Uus kaetud hooviala on logistiline keskus ja fuajeeks kõikidele hoone funktsioonidele. Hoov moodustab uue avara aatriumi, mis on hajumisalaks teistele ruumidele.

Ruumide sisustuses on kasutatud massiivseid puitdetaile, mis lisavad sooja ja eristuva nüansi paekivist rangetele mahtudele.



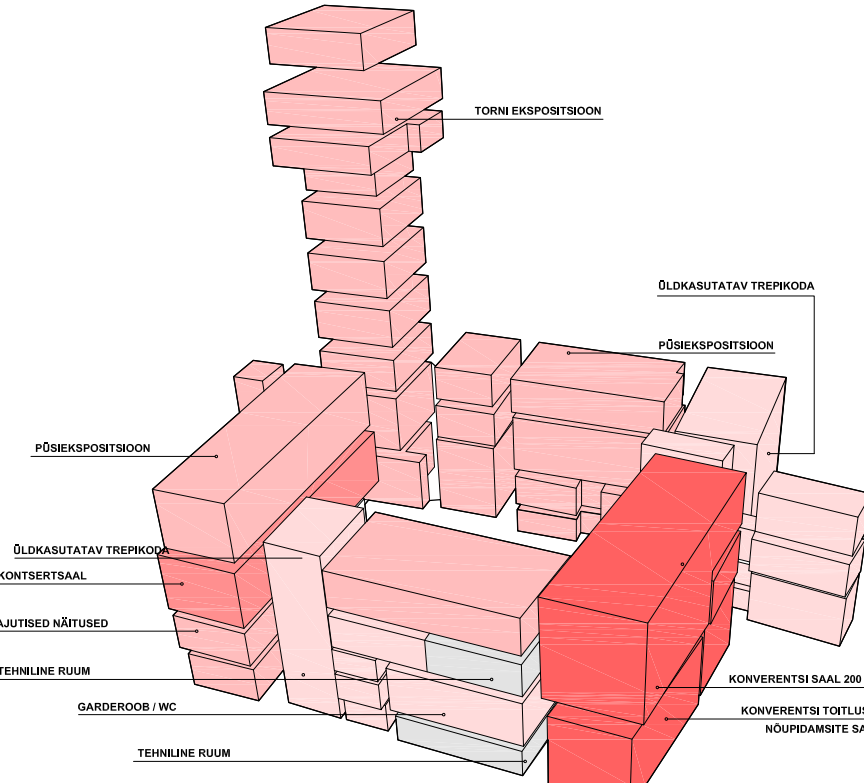
LIIKUMISSKEEM/EVAKUATSIOON

Konvendihoone logistika jagab ruumi kasutuse kolmeks erinevaks tsooniks: näituste-ala, konverentsid ja ürituste korraldamise ala. Funktsioonid on paigutatud nii, et erinevad külastajad teineteist ei sega, samas on võimaldatud ka funktsioonide ühildamine.

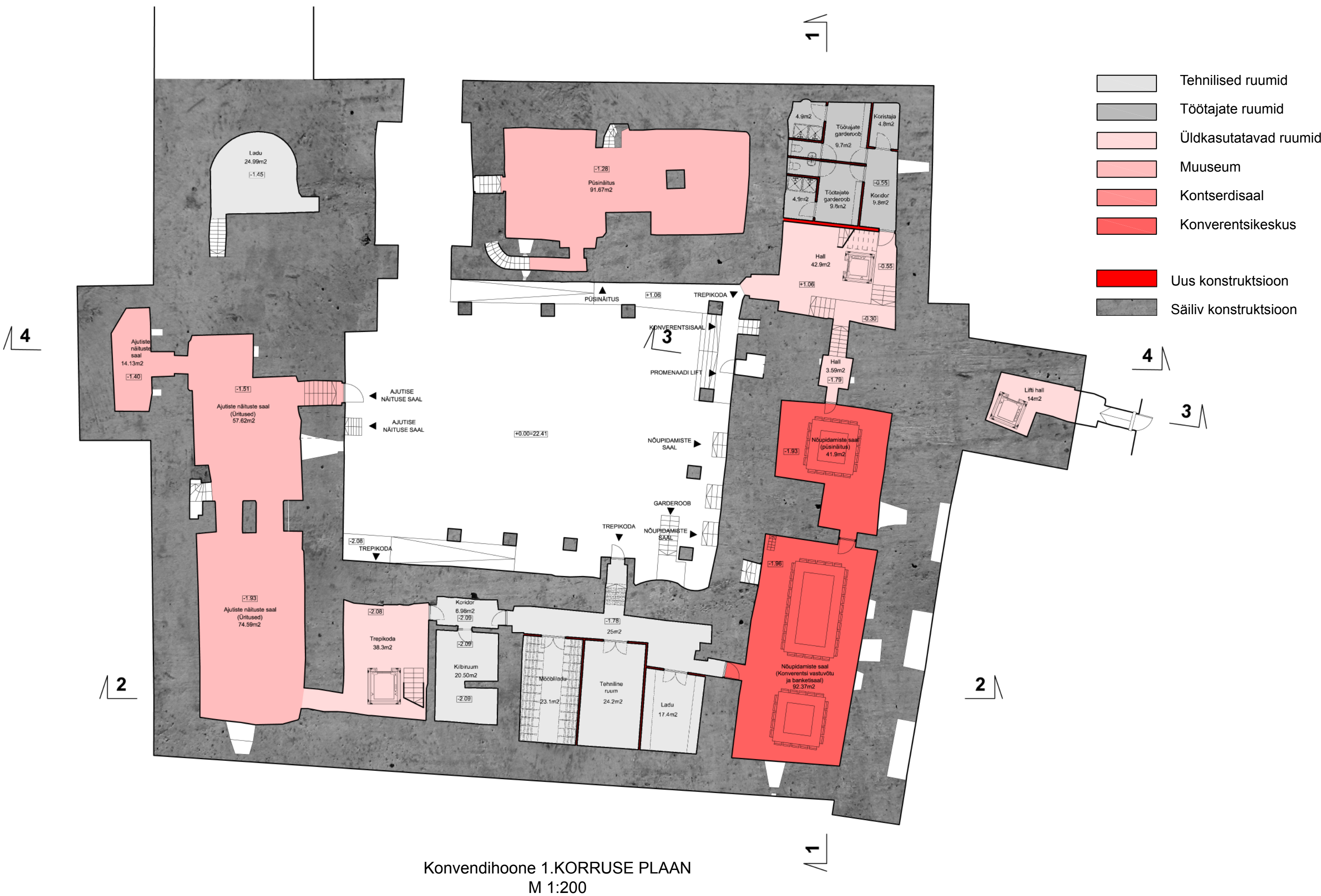


ENERGIATÕHUSUS

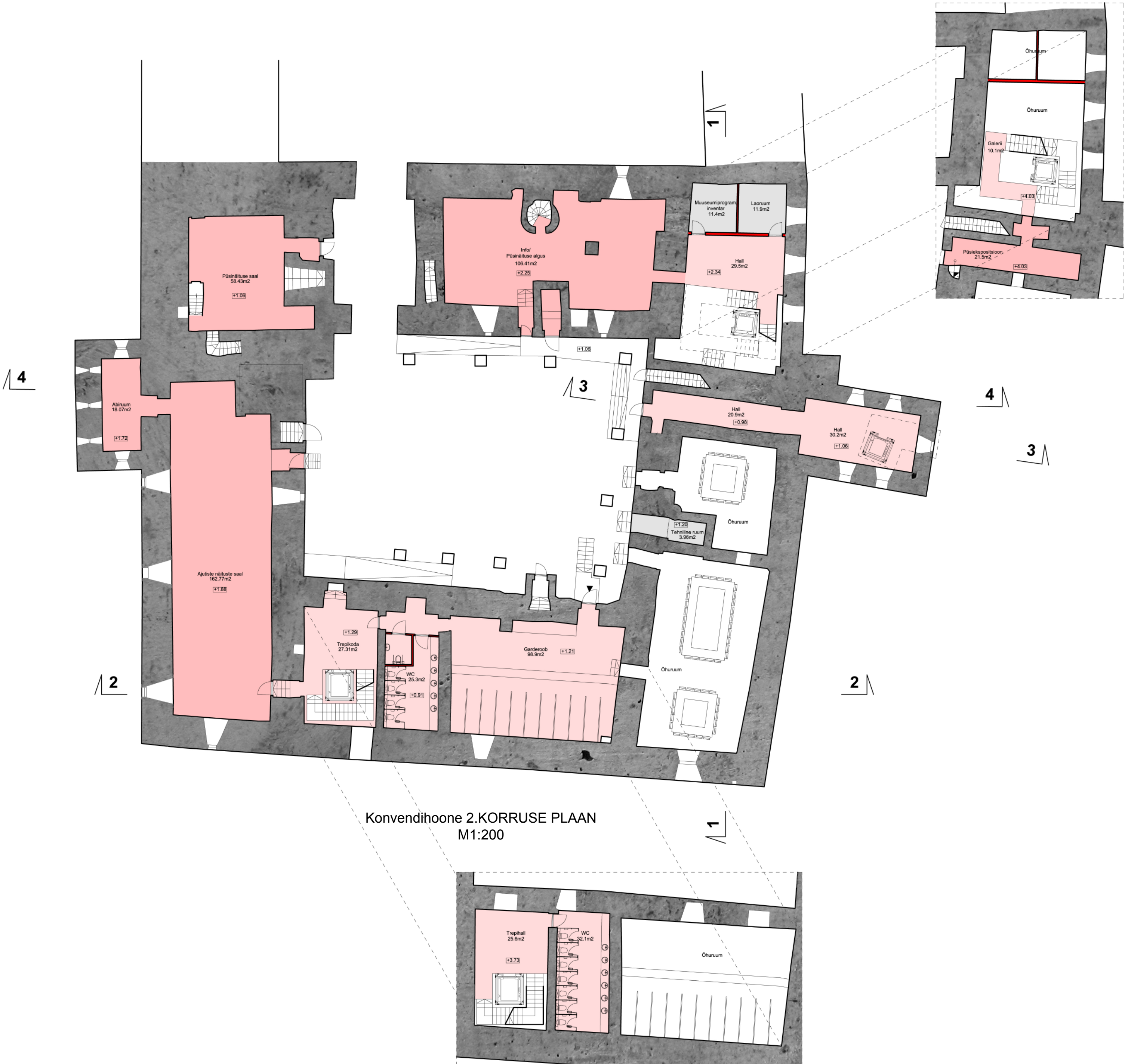
Olemasolevate paekivi hoonete renoveerimisel on keskseks teemaks energia-säästlike lahenduste leidmine. Kuna suur osa päemüüre peavad olema nii seest kui väljast eksponeeritud, siis vältib see nende konstruktsioonide soojustamise. Konvendihoone hoovi klaasiga katmine vähendab olulisel määral koetatavat välis-pinda hoonel ja võimaldab oluliselt hoida kokku kütetkuludelt ekspluatatsioonis. Hoone väliskeskkonnale eksponeeritud paekivist soojustamata perimeeter väheneb 30 % võrra.



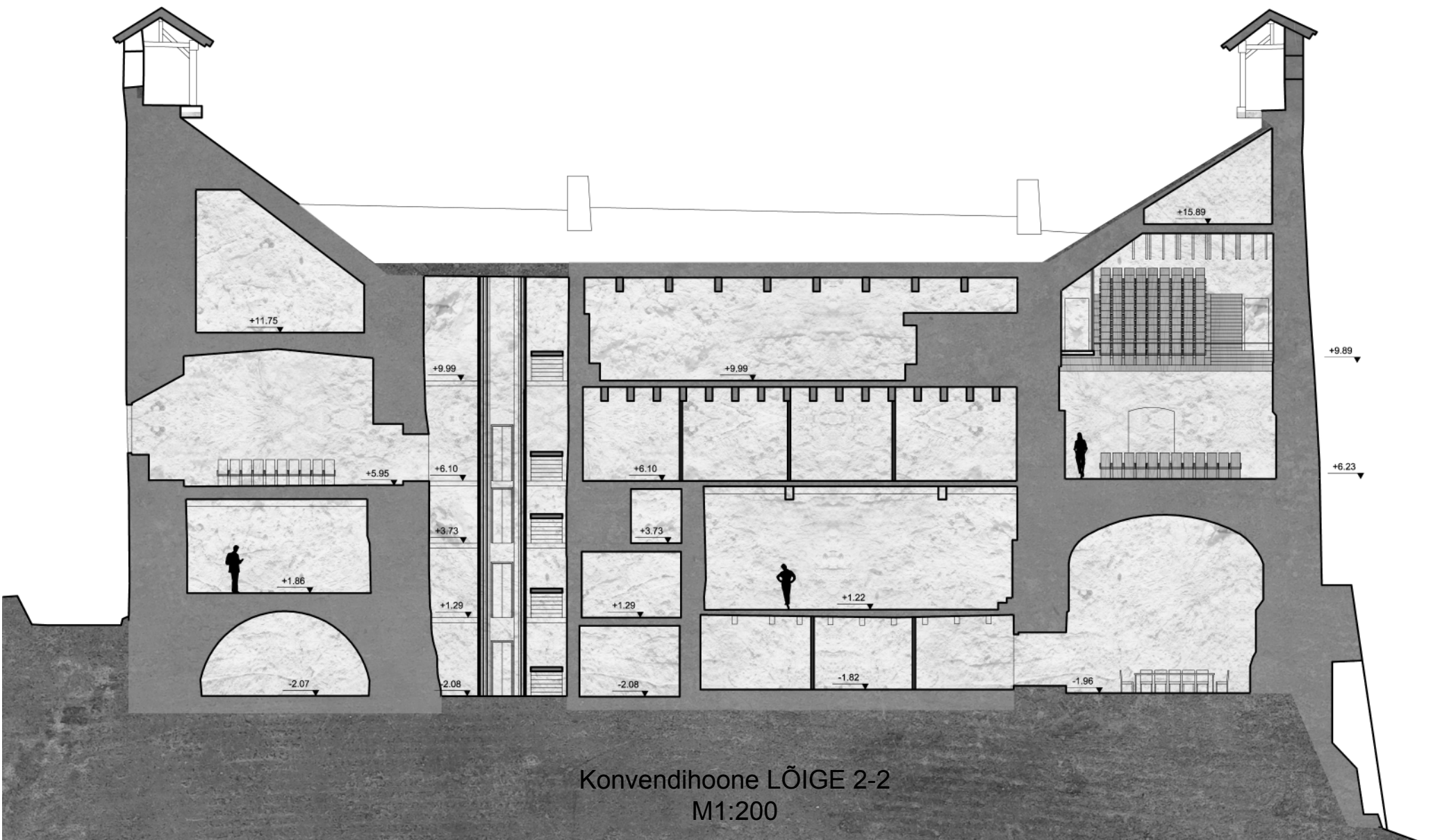
FUNKTSIOONID KONVENDIHOONES



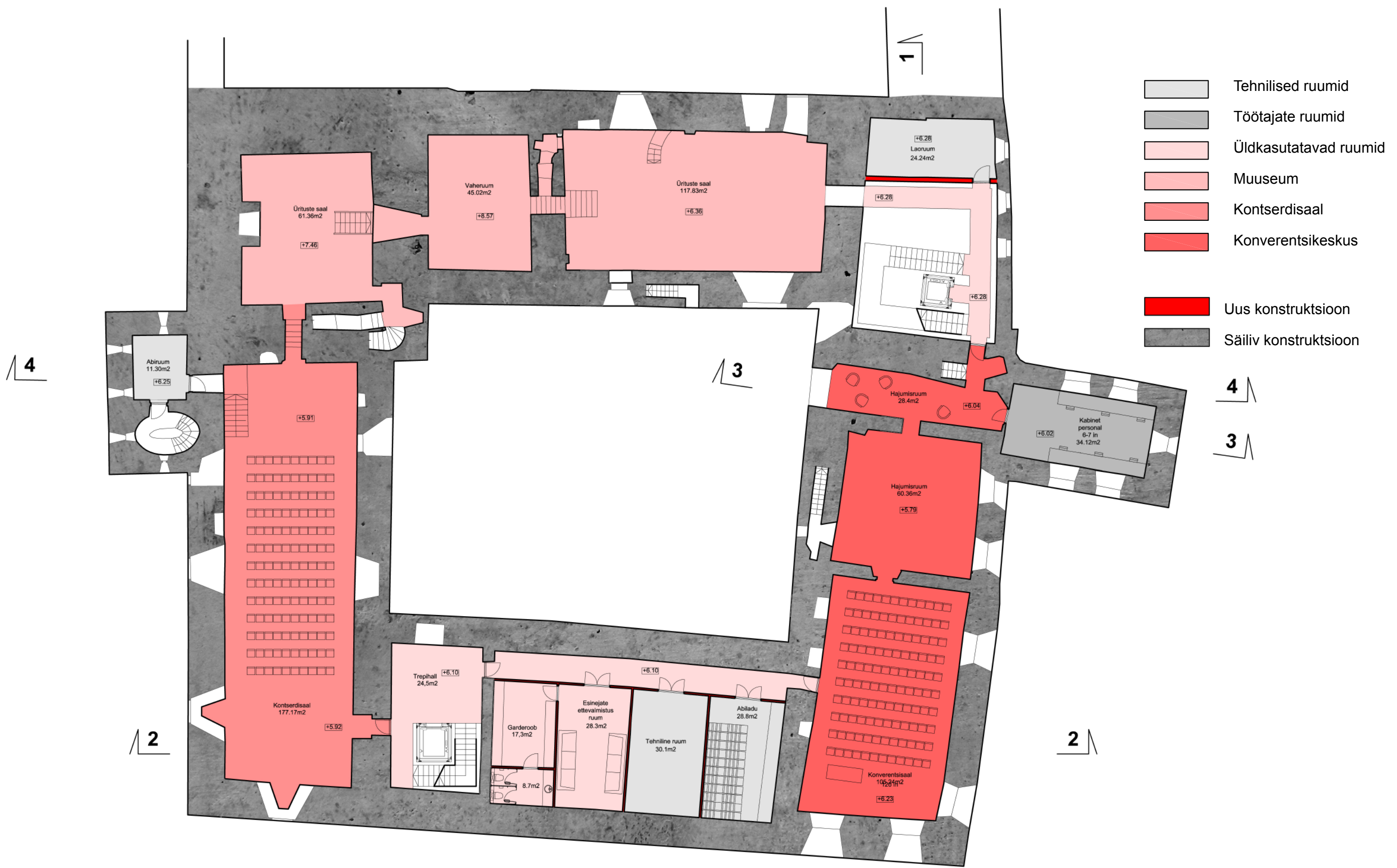
Konvendihoone 1.KORRUSE PLAAN
M 1:200



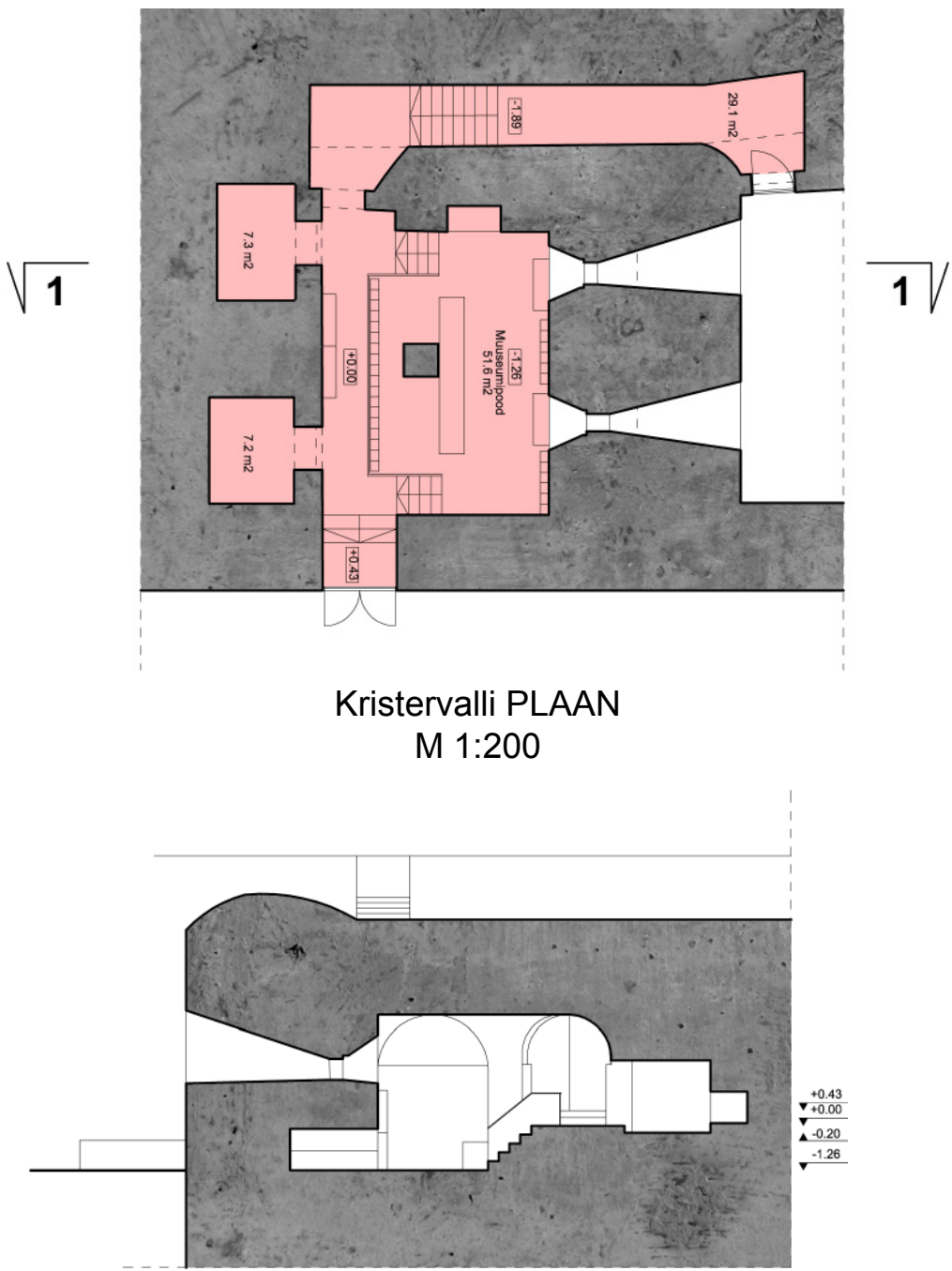
Konvendihoone 2.KORRUSE PLAAN
M1:200



Konvendihoone LÕIGE 2-2
M1:200



Konvendihoone 3.KORRUSE PLAAN
M 1:200

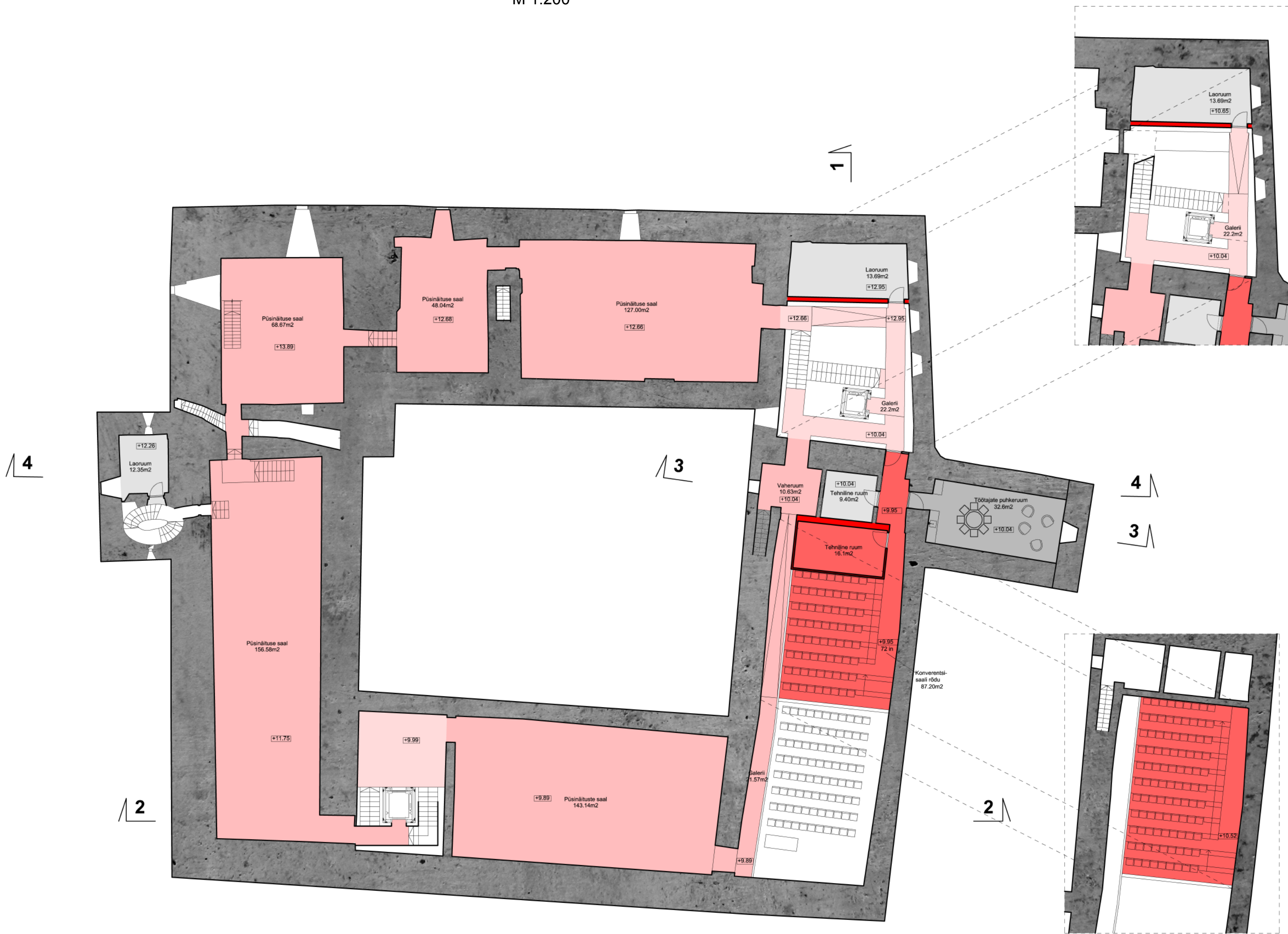


Kristervalli PLAAN
M 1:200

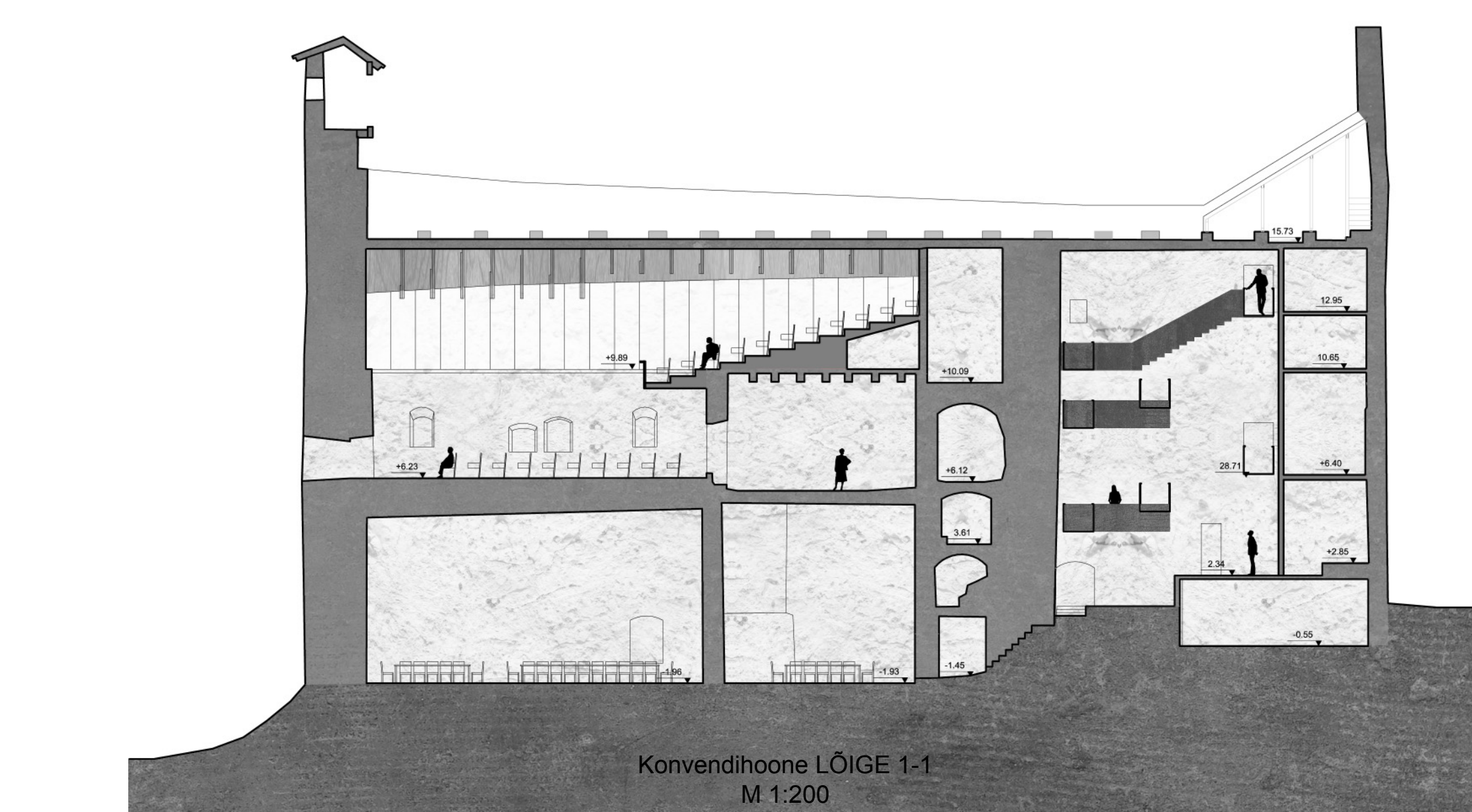
Kristervalli LÕIGE 1-1
M 1:200

KRISTERVALL

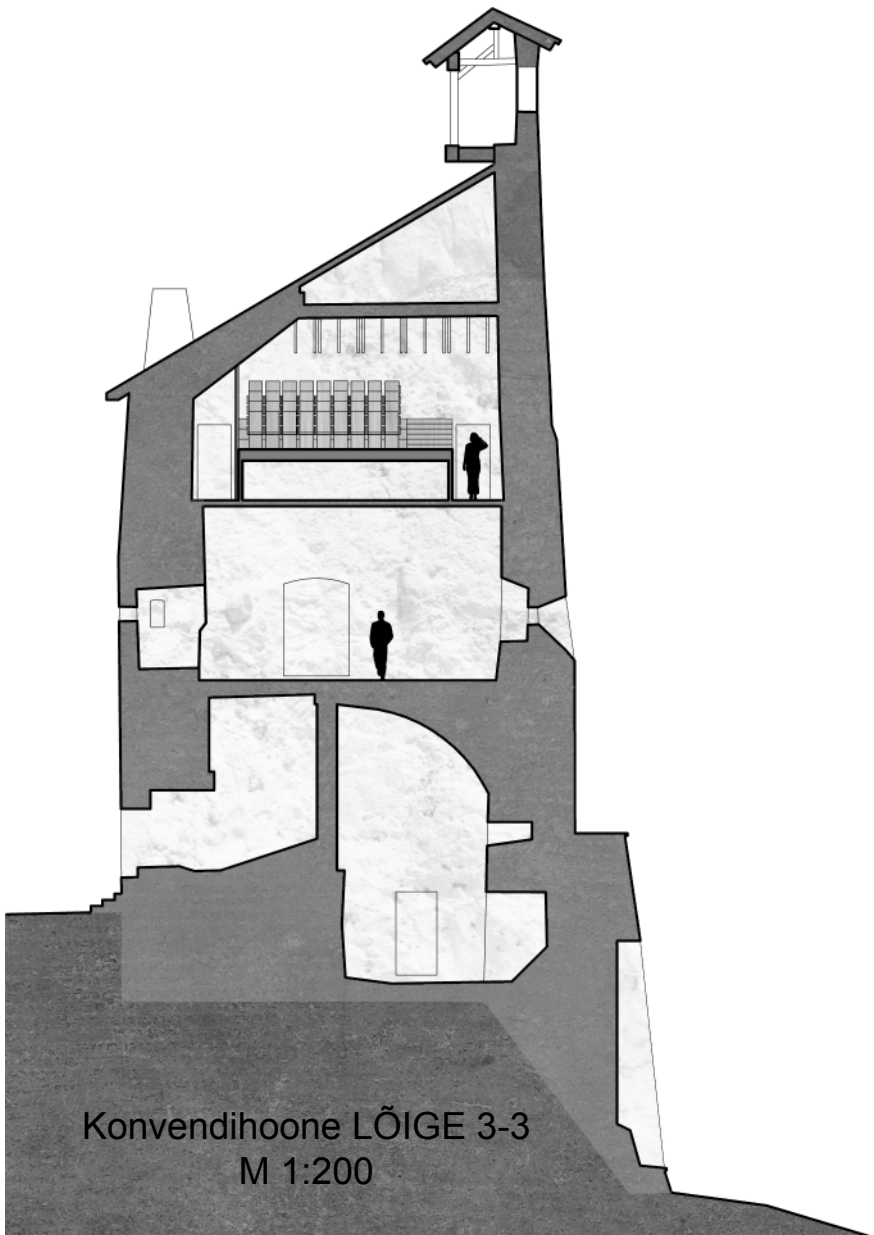
Ajalooline kasematt on vastavalt lähteülesandele kujundatud sissepääsu-paviljoniks, kus asub piletite müük ja muuseumipood. Kasemati võimsatele siseruumi paekivist võlvidele sekundeerivad puidust letid, istmed ja poeletid. Valgustus on lahendatud peegelduva haj valgusena, et tuua esile võlvi ruumi geometria.



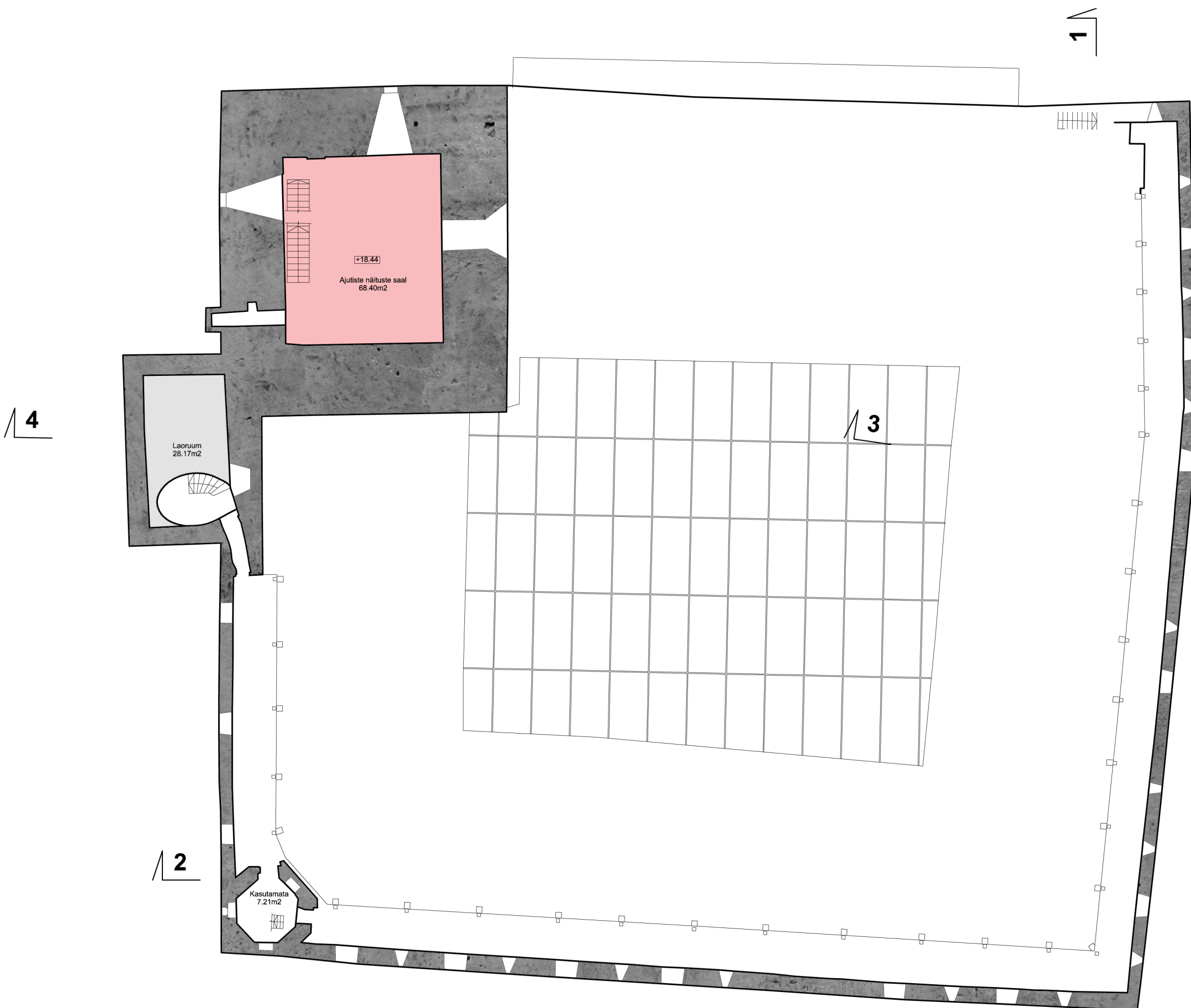
Konvendihoone 4.KORRUSE PLAAN
M 1:200



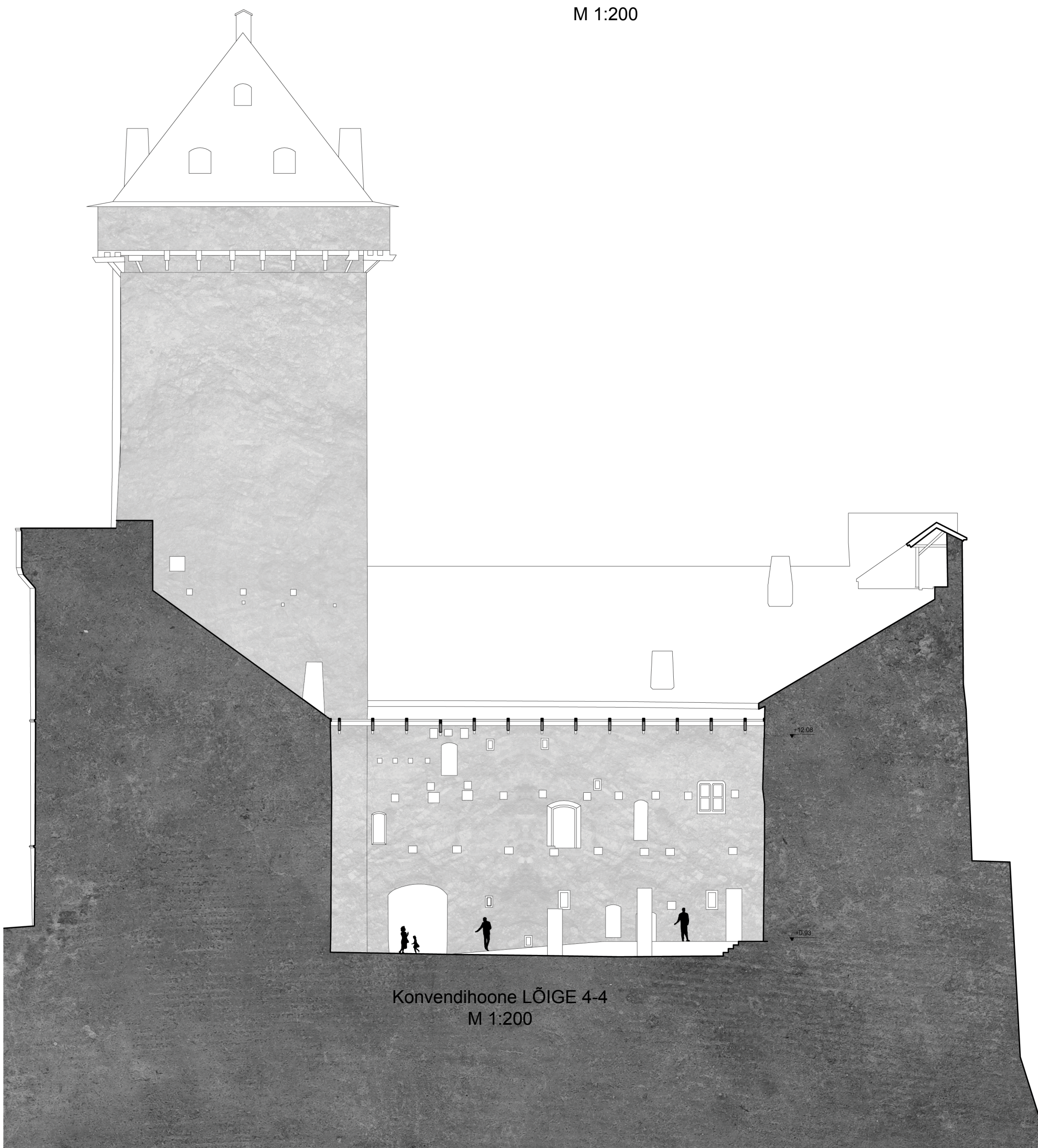
Konvendihoone LÕIGE 1-1
M 1:200



Konvendihoone LÕIGE 3-3
M 1:200

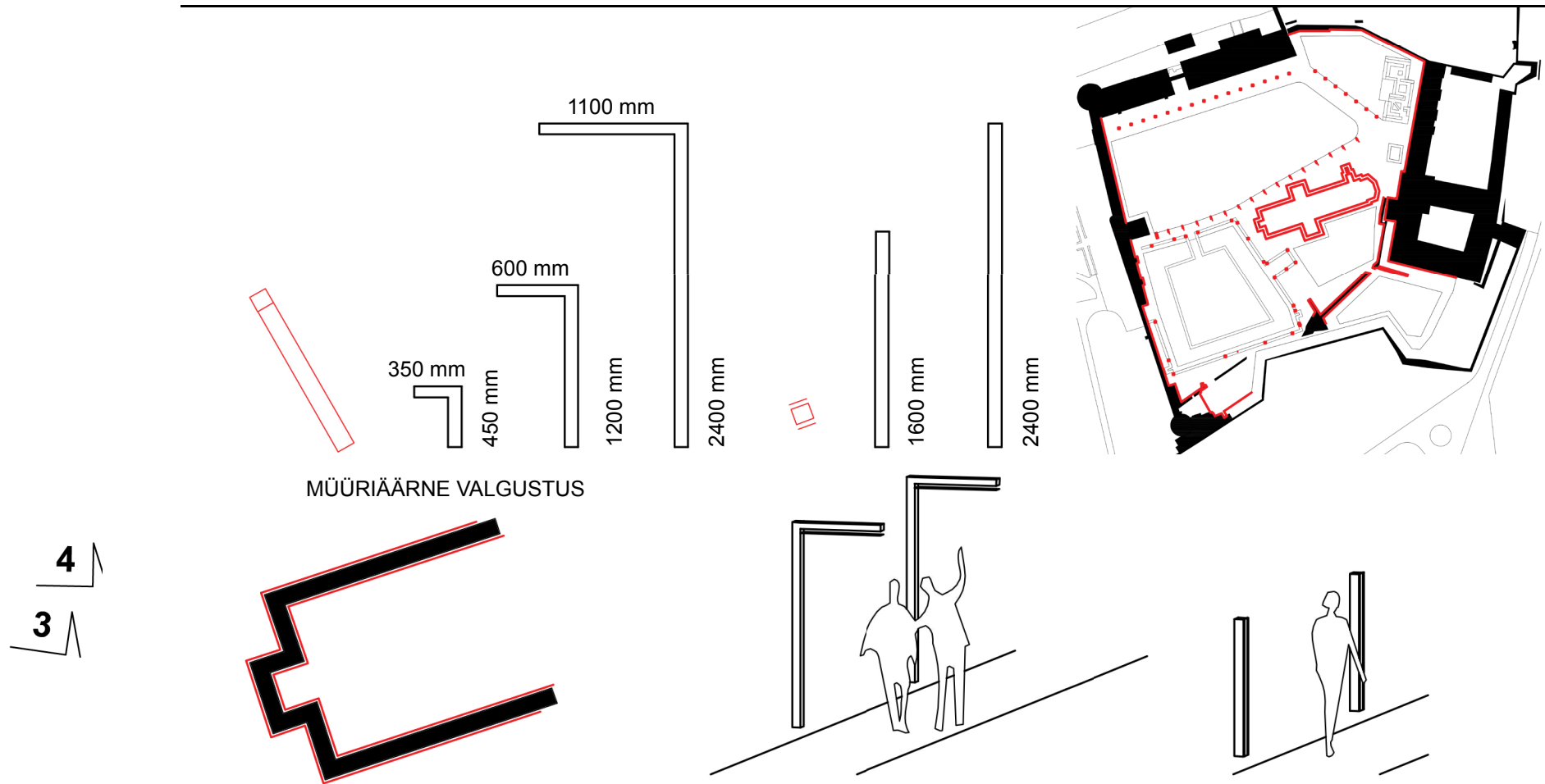


Konvendihoone 5.KORRUSE PLAAN
M 1:200

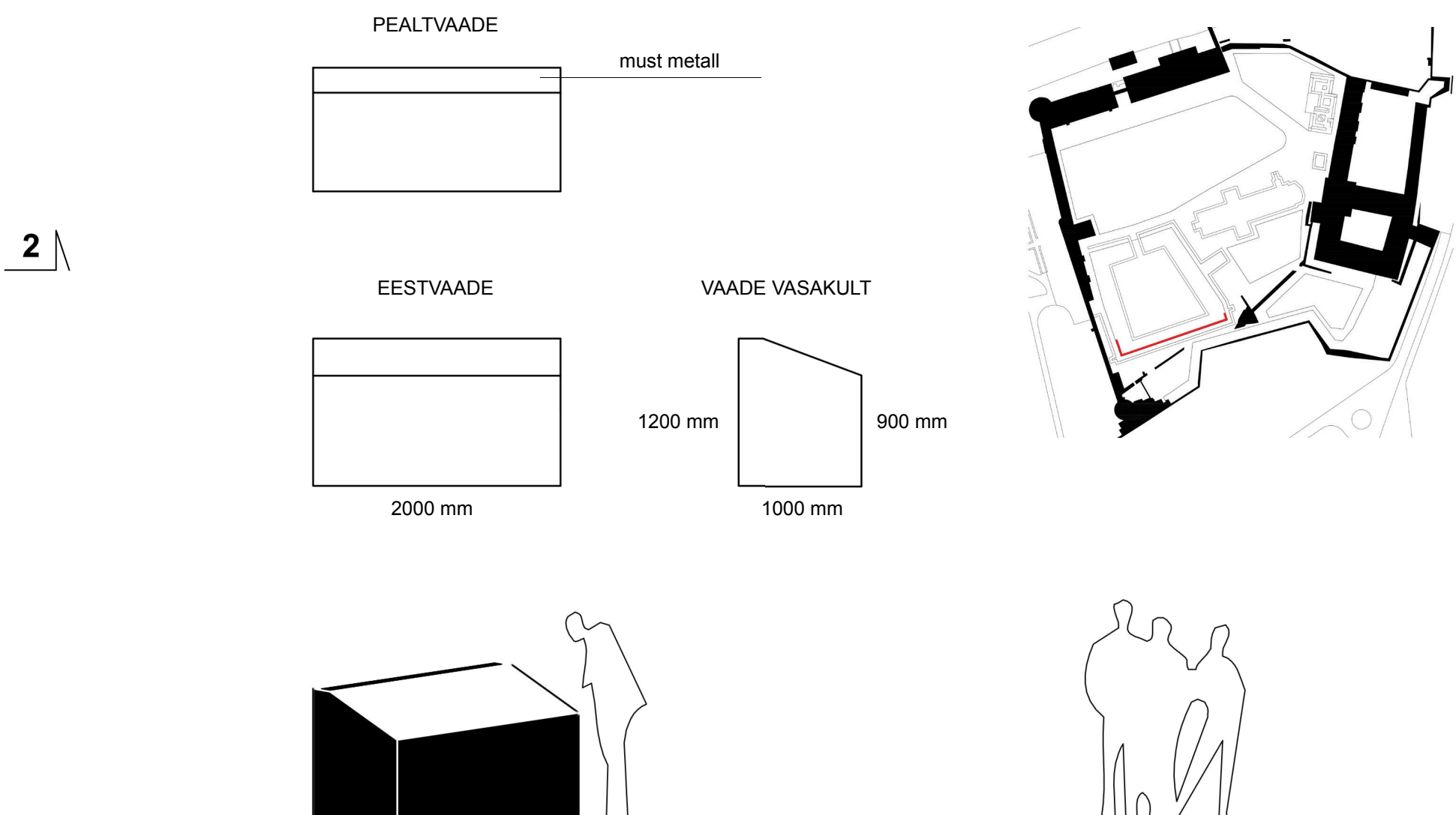


6. Vaade konvendihoone sisehoovile

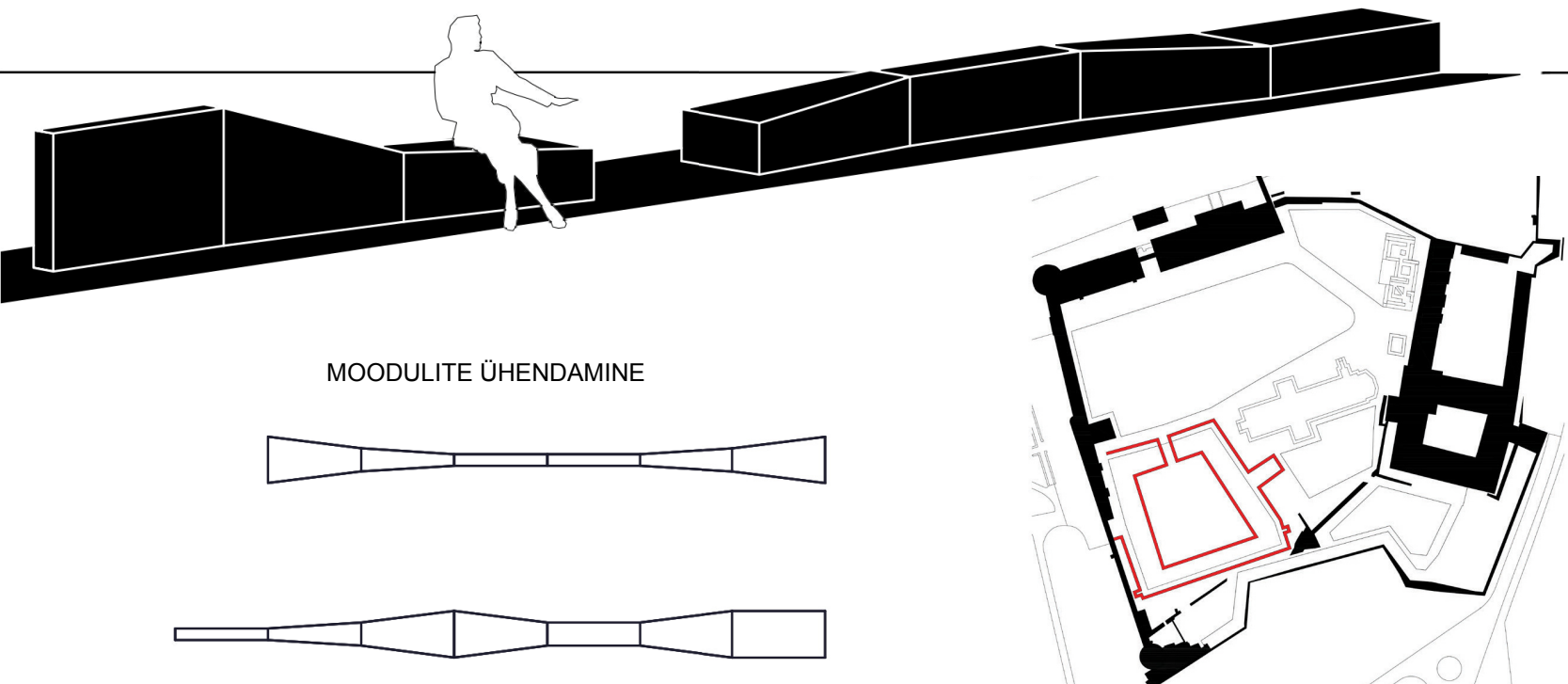
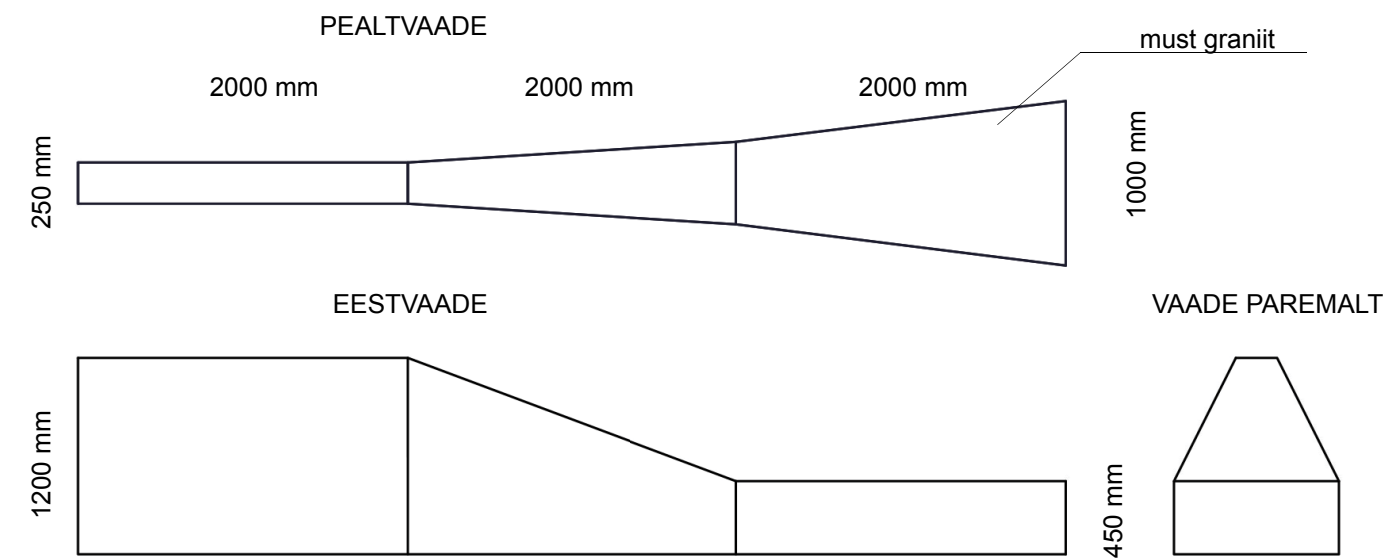
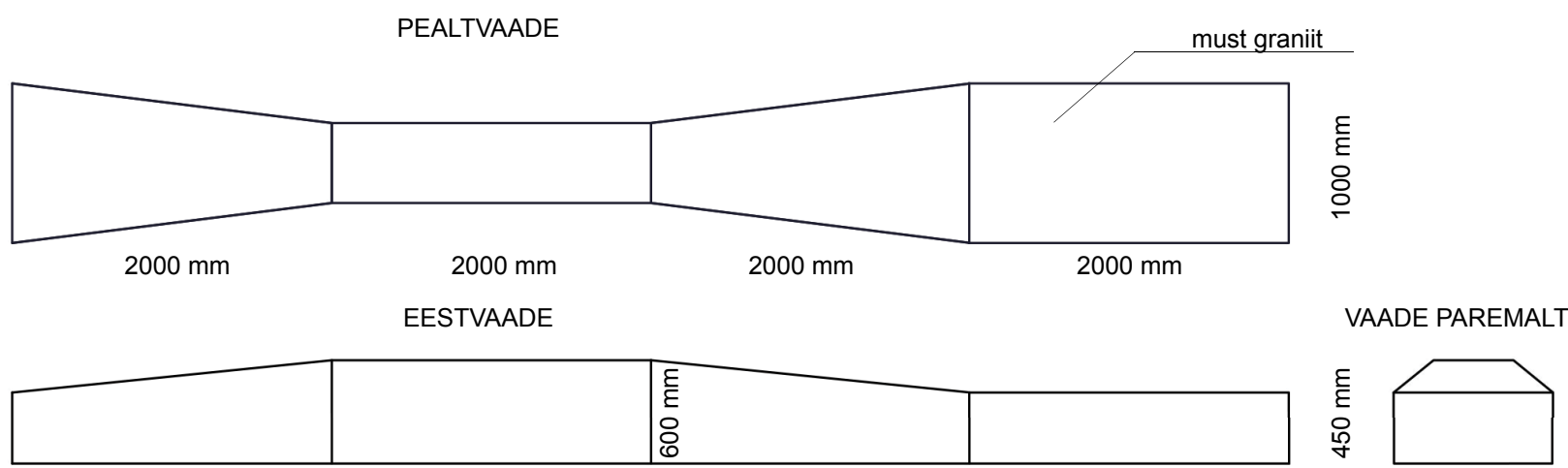
LÄÄNEHOОВI ELEMENDID VALGUSTID



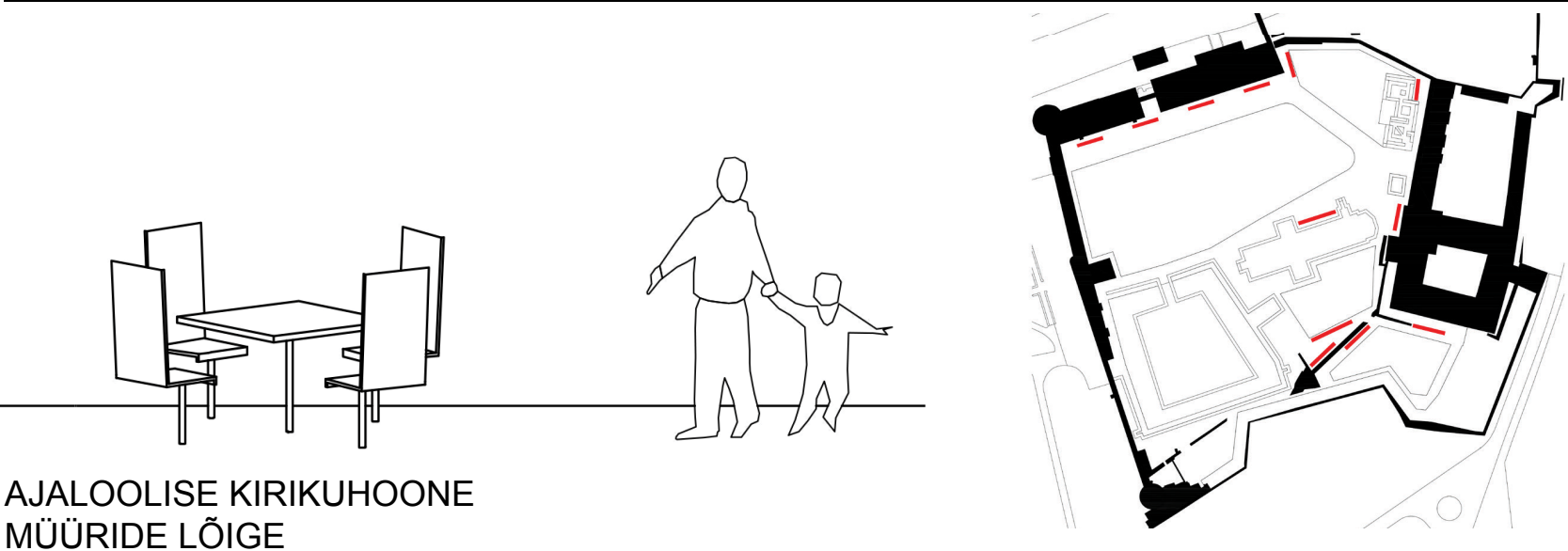
AJALIINI STENDID



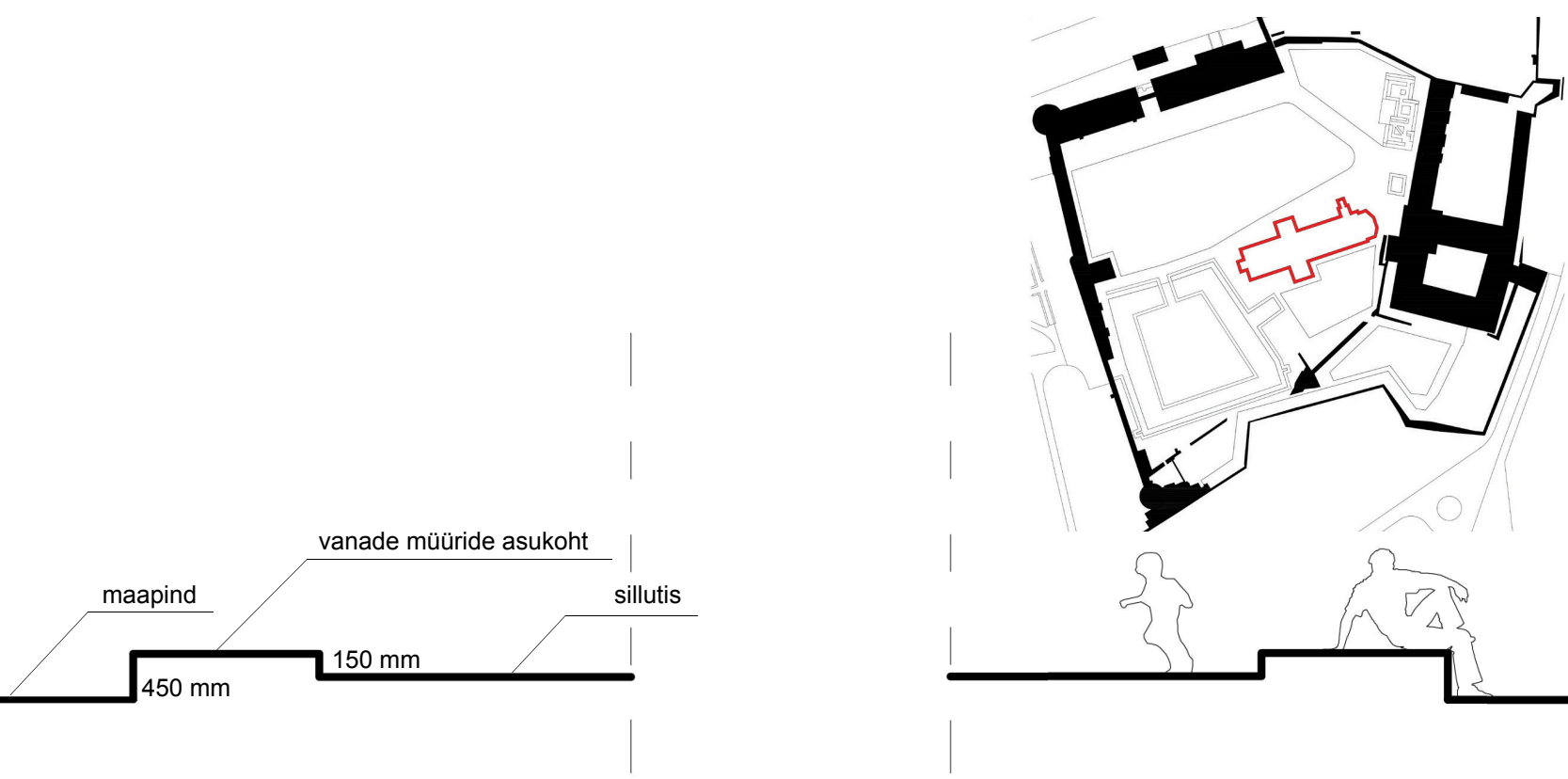
ISTEPINGID



TOOLID JA LAUAD

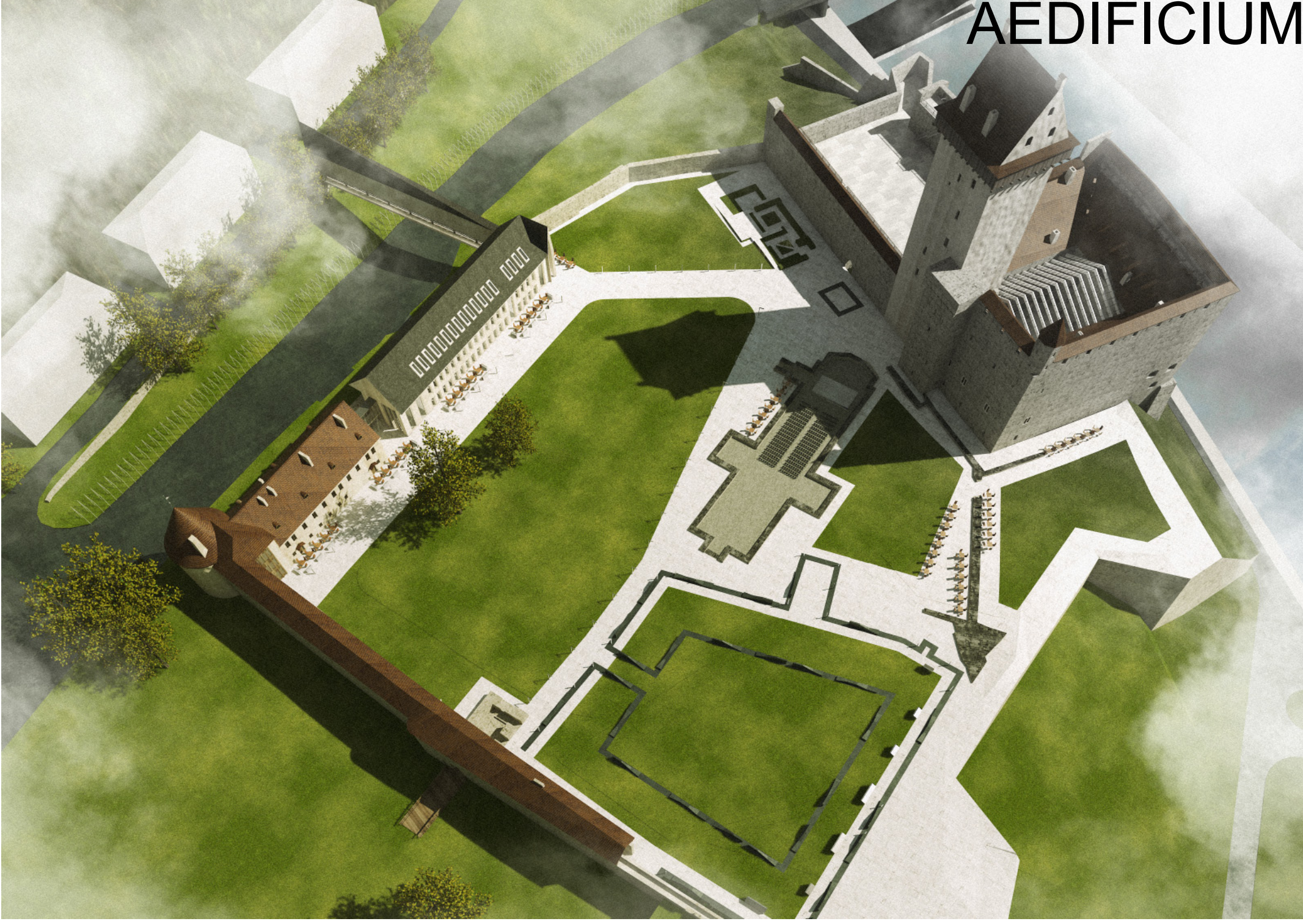


AJALOOISE KIRIKUHOONE MÜÜRIDE LÕIGE





7. Vaade Sillale Suurelt tänavalt



8. Vaade Linnusele



9. Vaade Konverentsisaalile

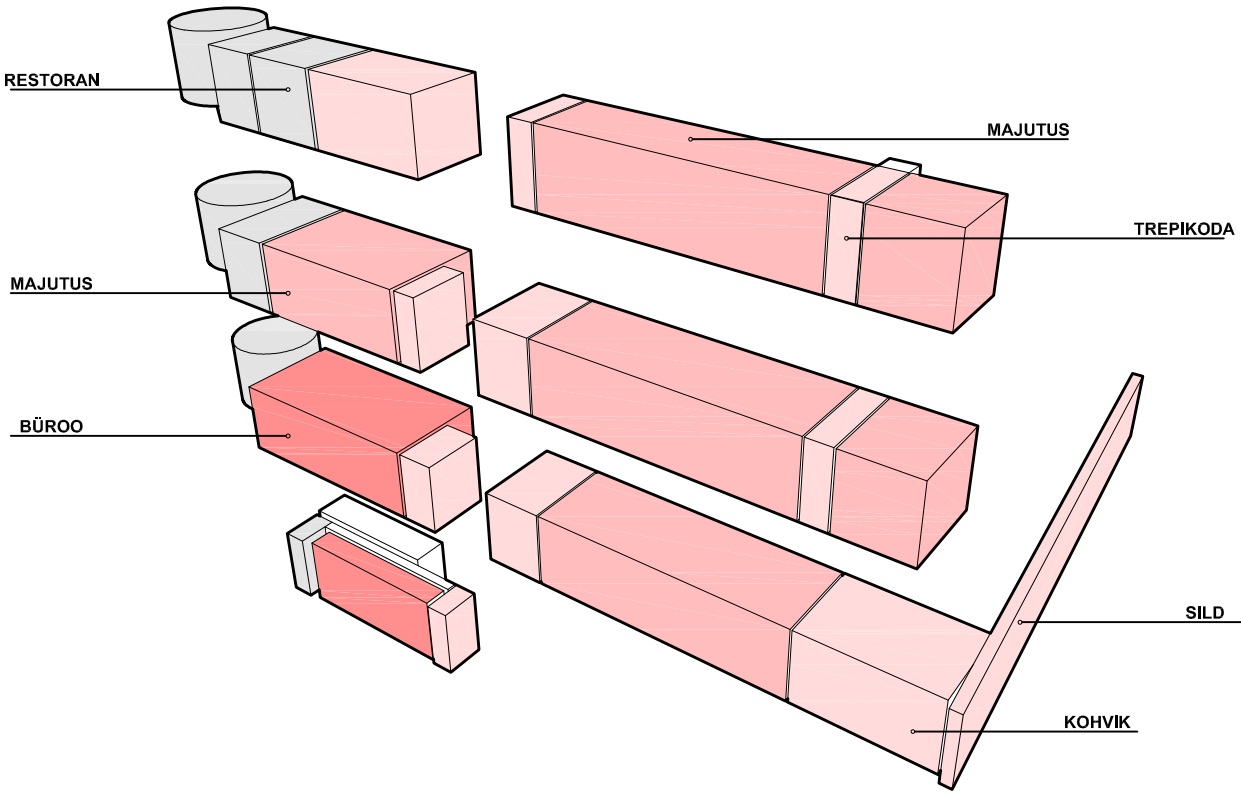


10. Vaade Kivisaalile



11. Trepihall Konvendisaali idatiivas

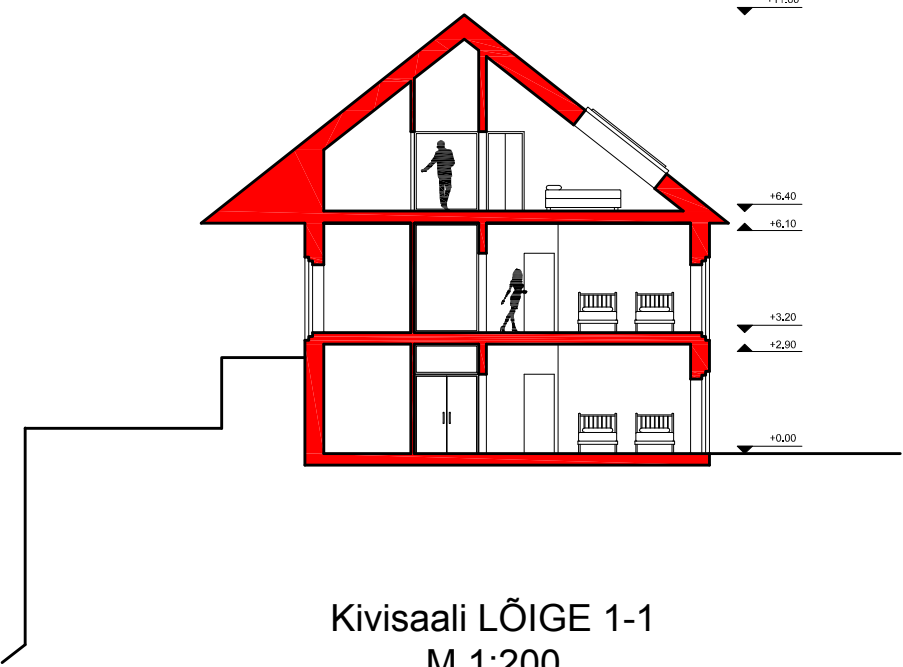
- Tehnilised ruumid
- Restoran
- Kontor
- Üldkasutatavad ruumid
- Külastemaja
- Paindlik tsoon
- Uus konstruktsioon
- Säiliv konstruktsioon



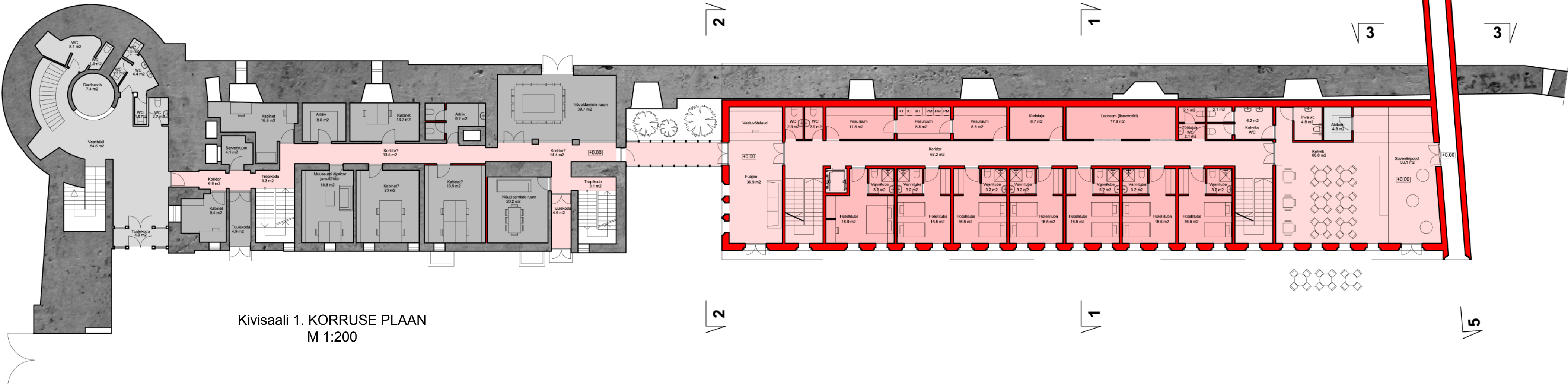
FUNKTSIOONID
KIVISAALI HOONESTUSES



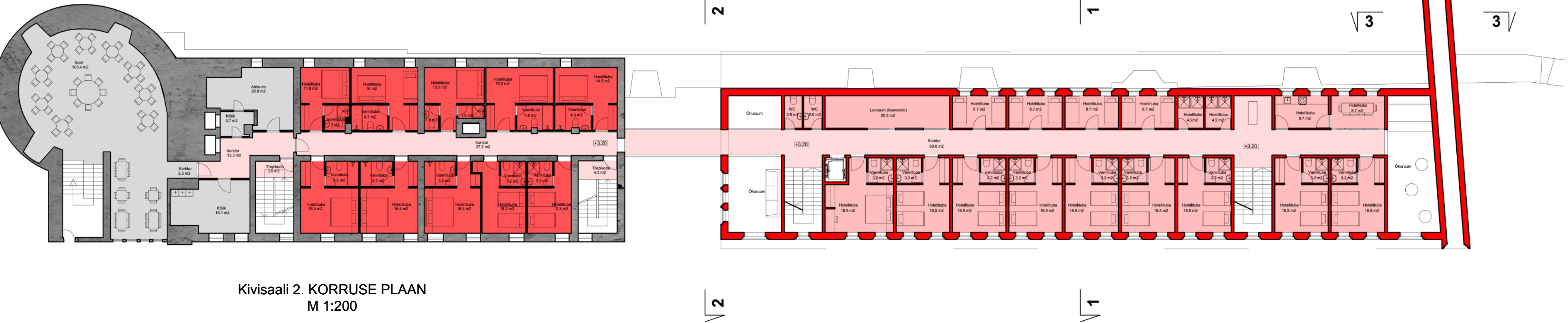
Kivisaali KELDRIKORRUSE PLAAN
M 1:200



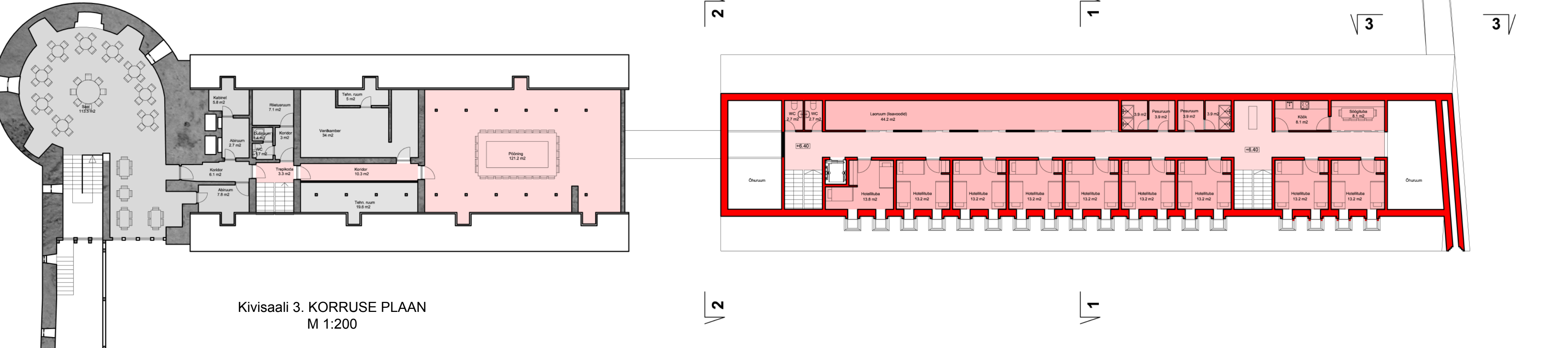
Kivisaali LÕIGE 1-1
M 1:200



Kivisaali 1. KORRUSE PLAAN
M 1:200



Kivisaali 2. KORRUSE PLAAN
M 1:200



Kivisaali 3. KORRUSE PLAAN
M 1:200



Kivisaali VAADE LÄÄNEHOOVIST M 1:200



12. Vaade Kivisaalile



13. Vaade Kivisaali juurdehitusele

